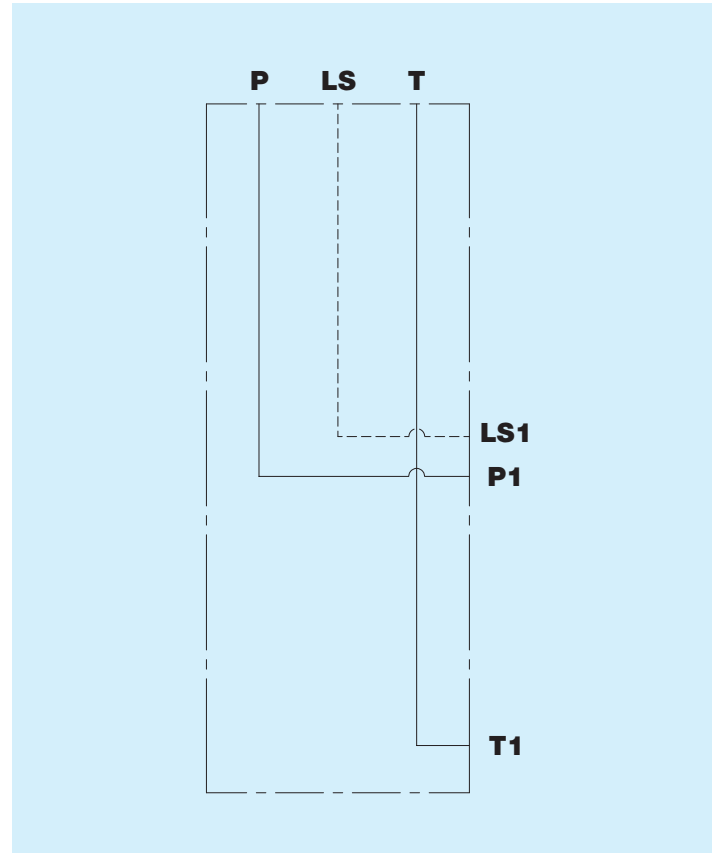


Testata di entrata Load sensing TE051F
Interfaccia IBW0511

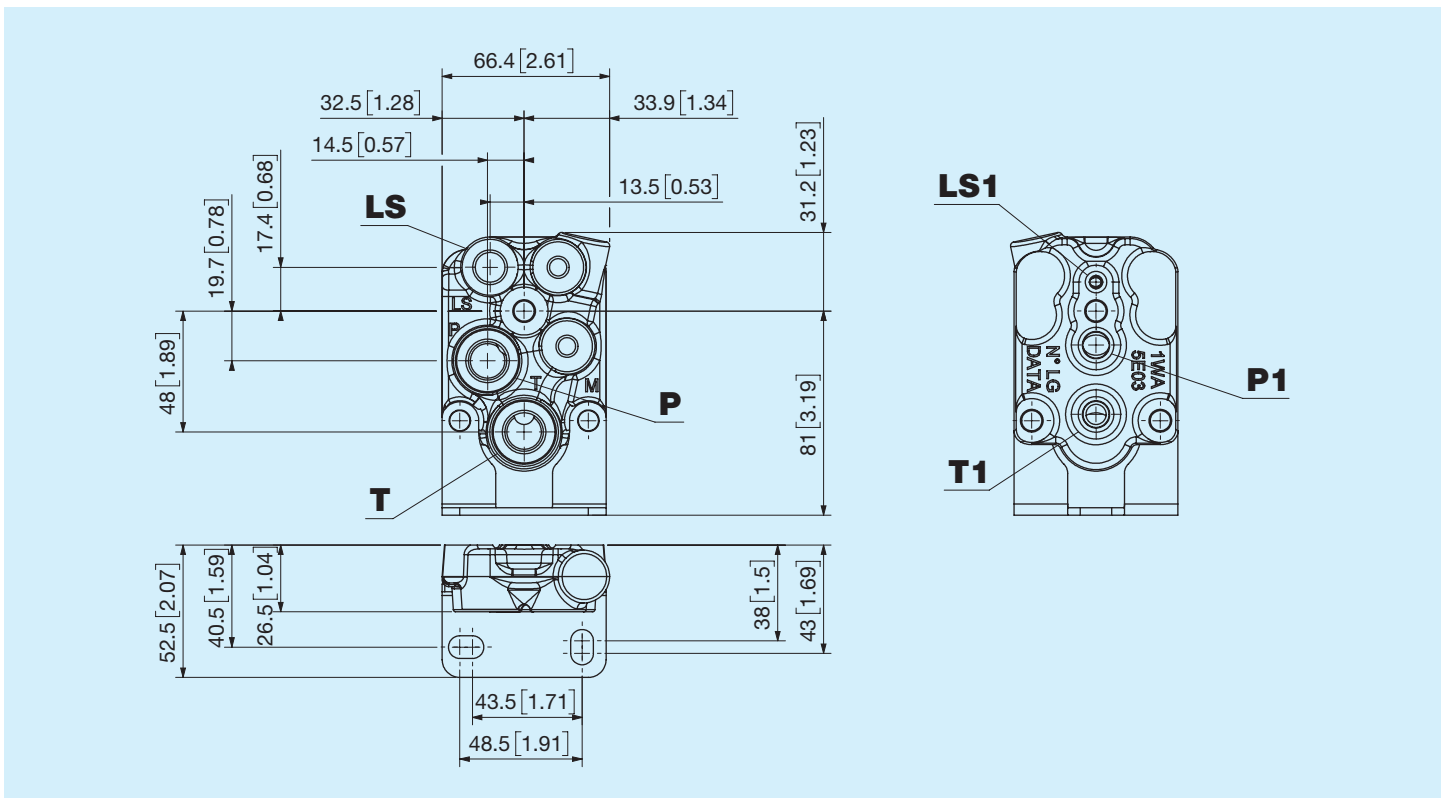


Prima di iniziare l'utilizzo leggere attentamente il documento ISTRUZIONI GENERALI D'IMPIEGO PER LE VALVOLE DI CONTROLLO DIREZIONALE

Portata nominale	50 l/min 13,2 US gpm
Pressione nominale	250 bar 3625 psi
Contropressione massima allo scarico	50 bar 725 psi
Temperatura di utilizzo	-20°C +85°C NBR seals (max peak +100°C) -20°C + 130°C HNBR seals
Viscosità olio di esercizio	da 15 mm²/s a 90 mm²/s (15 cSt a 90 cSt)
Fluido	Fluidi idraulici definiti dalla norma ISO 6743-4
Massa	0,4 Kg 0,88 lb
Interfaccia	IBW0511



Dimensioni d'ingombro



Filettatura bocca P

Codice	Tipo	Serraggio Nm
A	3/8" GAS ISO 1179	35
C	M18x1,5 ISO 9974	40
W	M18x1,5 ISO 6149	40
E	3/4" - 16 SAE ISO 11926	50

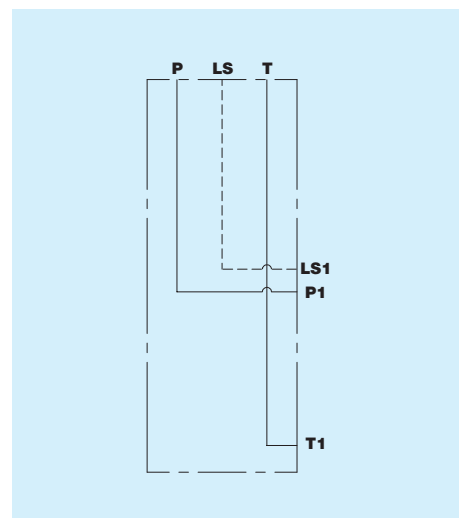
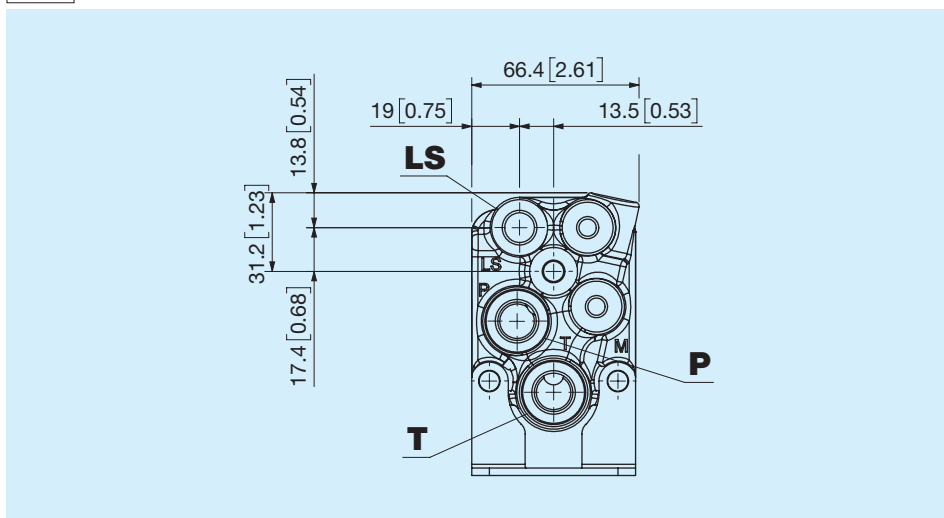
Filettatura bocca T

Codice	Tipo	Serraggio Nm
A	3/8" GAS ISO 1179	35
B	1/2" GAS ISO 1179	70
C	M18x1,5 ISO 9974	40
N	M22x1,5 ISO 9974	78
W	M18x1,5 ISO 6149	40
J	M22x1,5 ISO 6149	60
E	3/4" - 16 SAE ISO 11926	50
R	7/8" - 14 SAE ISO 11926	77

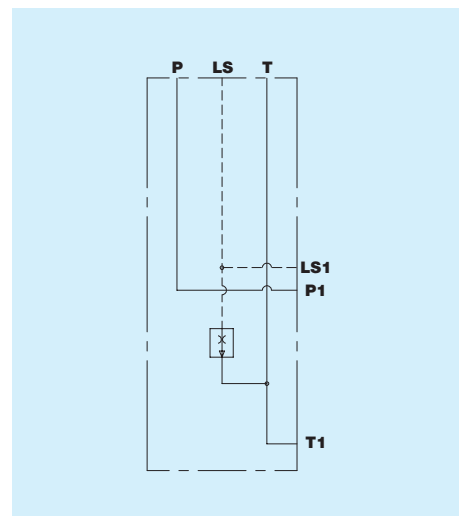
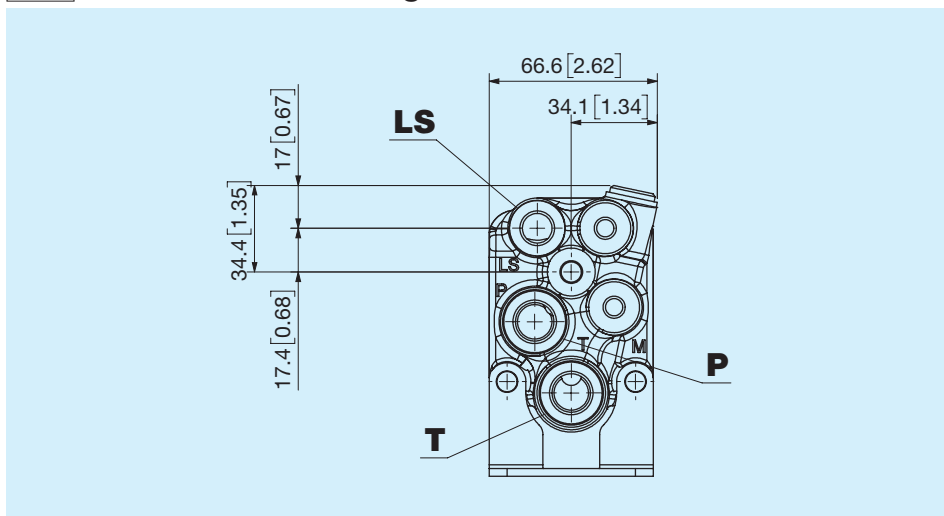
Filettatura bocca LS

Codice	Tipo	Serraggio Nm
L	1/4" GAS ISO 1179	14
3	M14x1,5 ISO 9974	10
K	M14x1,5 ISO 6149	10
P	9/16" - 18 SAE ISO 11926	21

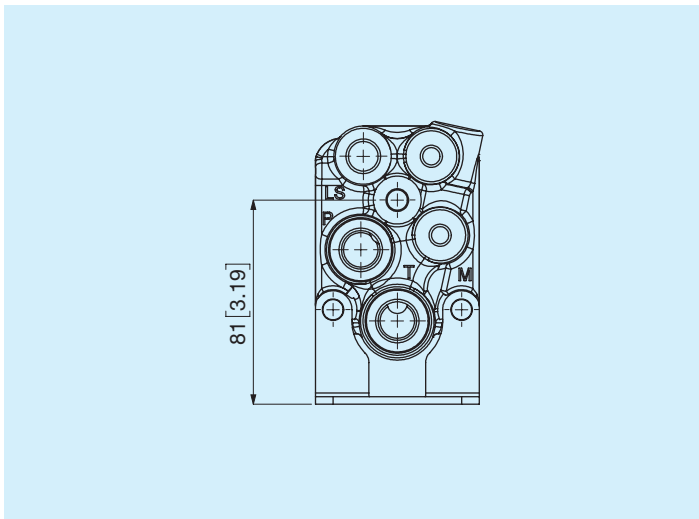
N Nessuna



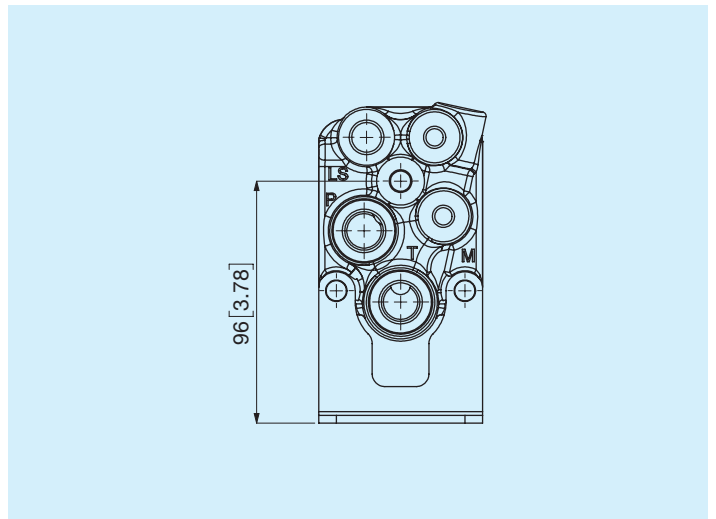
A Con cartuccia di fuga



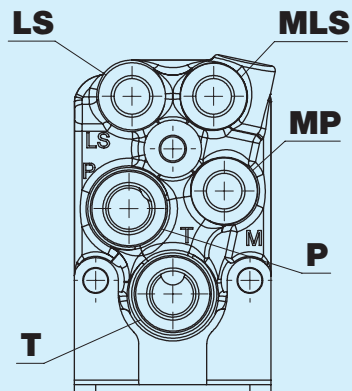
H2 Standard



H3 Alta

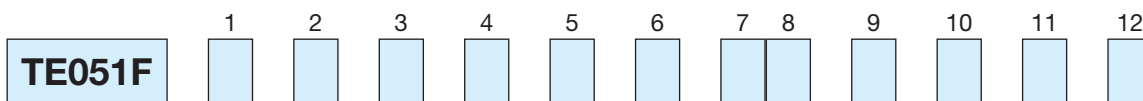


MP e MLS - Prese manometriche



Filettatura bocche MP e MLS

Codice	Tipo	Serraggio Nm
N	Nessuna	
L	1/4" GAS ISO 1179	14
3	M14x1,5 ISO 9974	10
K	M14x1,5 ISO 6149	10
P	9/16" - 18 SAE ISO 11926	21



1	Tipo di filetto	
M	Maschio	F Femmina
2	Filettatura bocca P	
A	3/8" GAS ISO 1179	C M18x1,5 ISO 9974
W	M18x1,5 ISO 6149	E 3/4" - 16 SAE ISO 11926
3	Filettatura bocca T	
A	3/8" GAS ISO 1179	C M18x1,5 ISO 9974
B	1/2" GAS ISO 1179	N M22x1,5 ISO 9974
W	M18x1,5 ISO 6149	J M22x1,5 ISO 6149
E	3/4" - 16 SAE ISO 11926	R 7/8" - 14 SAE ISO 11926
4	Filettatura bocca LS	
L	1/4" GAS ISO 1179	3 M14x1,5 ISO 9974
K	M14x1,5 ISO 6149	P 9/16" - 18 SAE ISO 11926
5	Opzioni su bocche P-T-LS	
A	P-T-LS aperti	B P-T aperti, LS tappato
C	P aperto, T-LS tappati	D P-LS aperti, T tappato
6	Opzioni linea LS	
N	Nessuna	A Con cartuccia di fuga
7 8	Altezza della staffa	
H2	Standard	H3 Alta
9	Filettatura bocca MP	
N	Nessuna	3 M14x1,5 ISO 9974
L	1/4" GAS ISO 1179	K M14x1,5 ISO 6149
P	9/16" - 18 SAE ISO 11926	
10	Filettatura bocca MLS	
N	Nessuna	3 M14x1,5 ISO 9974
L	1/4" GAS ISO 1179	K M14x1,5 ISO 6149
P	9/16" - 18 SAE ISO 11926	
11	Opzioni bocche MP - MLS	
N	Nessuna	C MP non lavorato, MLS aperto
A	MP aperto, MLS non lavorato	D MP non lavorato, MLS tappato
B	MP tappato, MLS non lavorato	E MP e MLS aperti
F	MP e MLS tappati	G MP aperto, MLS tappato
H	MP tappato, MLS aperto	
12	Trattamento esterno	
A	Trattamento esterno	N Nessuno