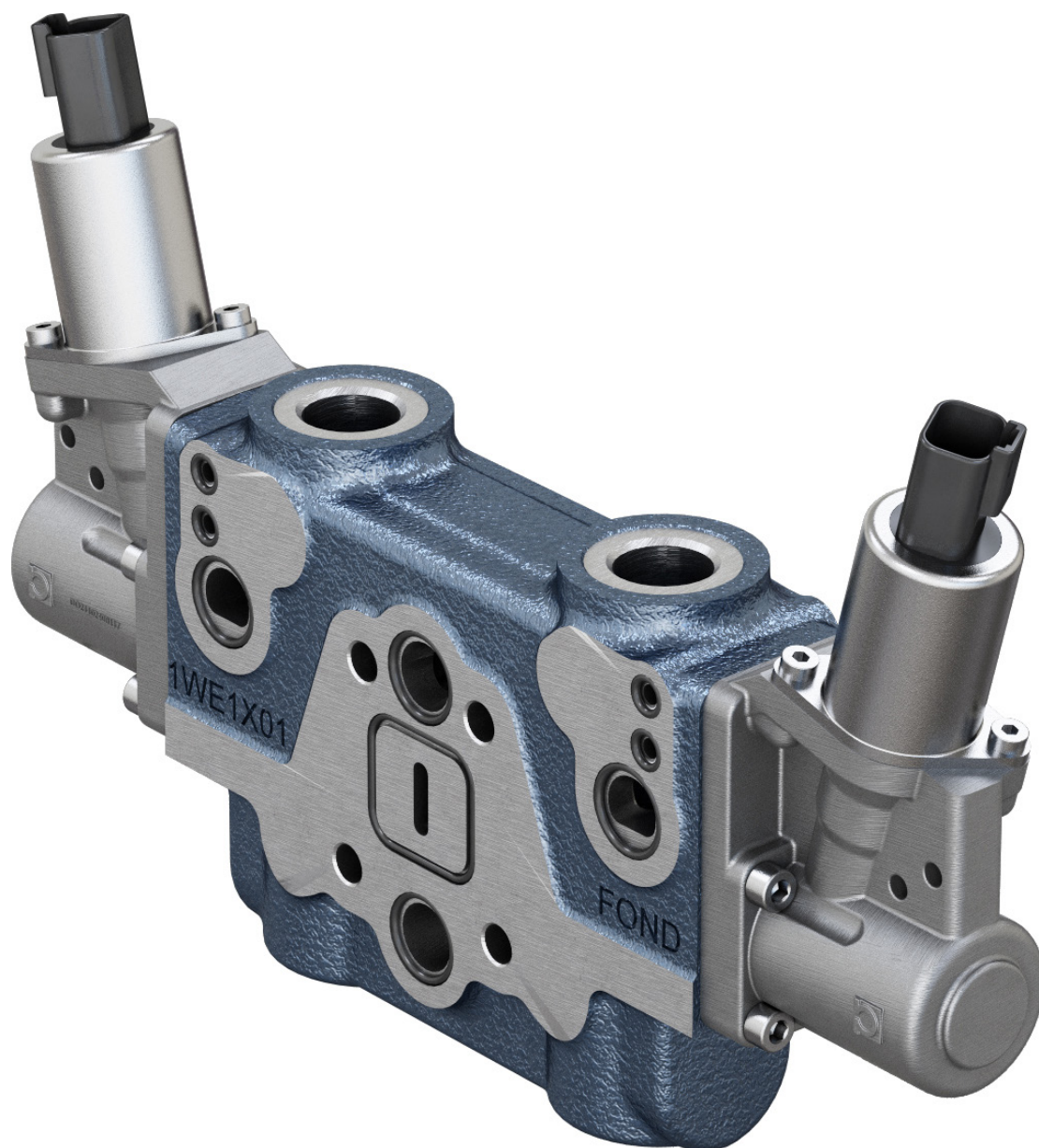
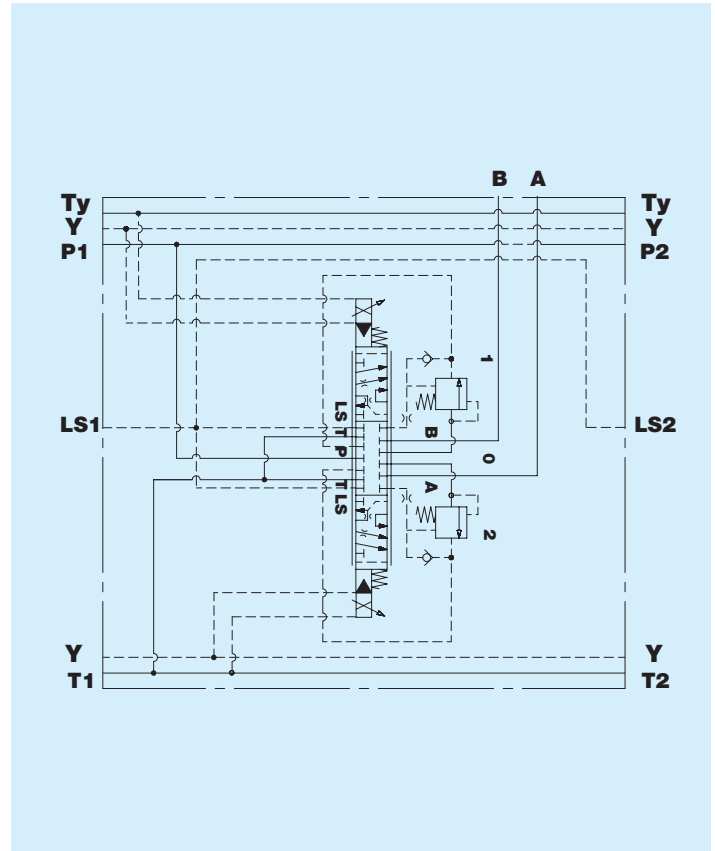


BW1477FP Elemento Flow sharing con azionamento
elettro-idraulico proporzionale
Interfaccia IBW1477

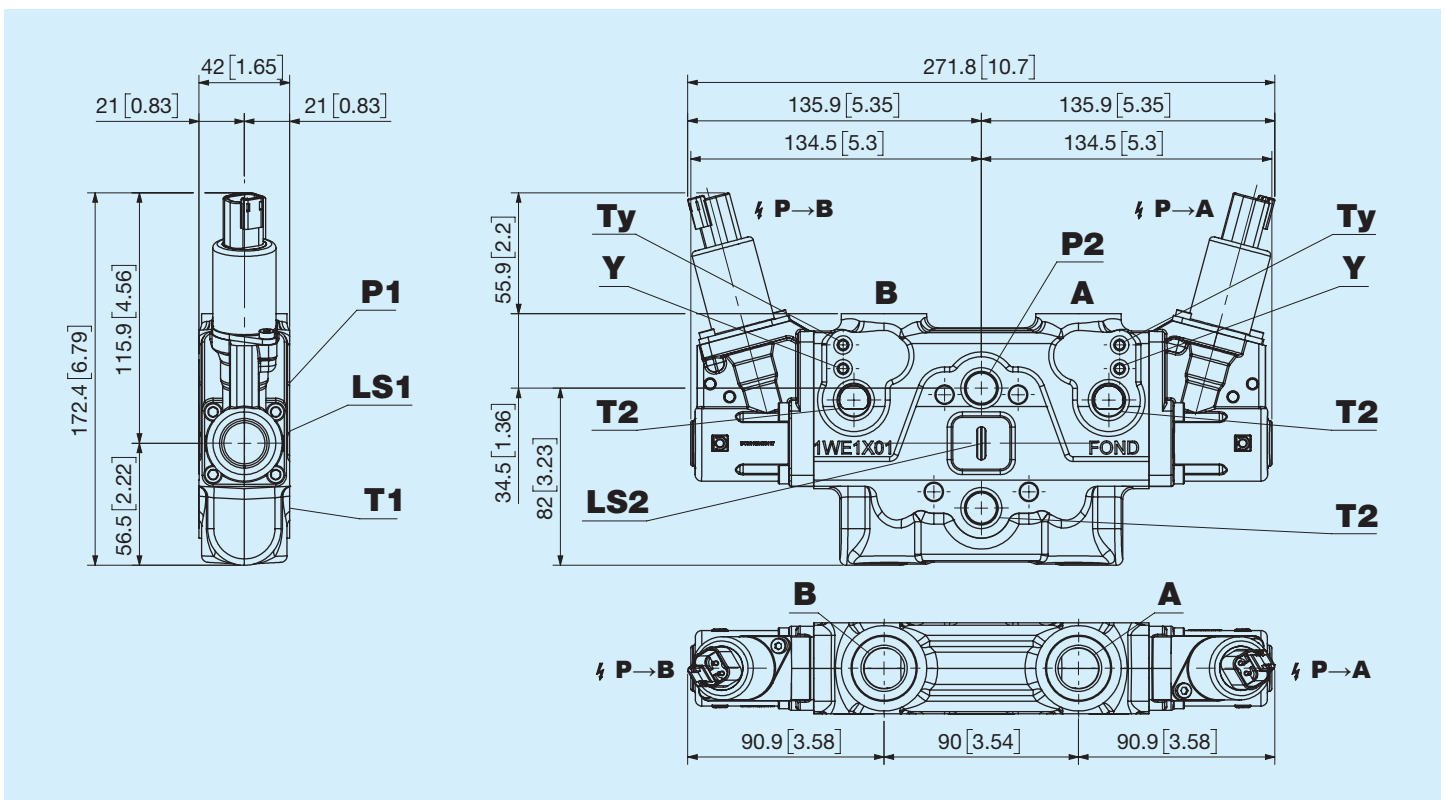


Prima di iniziare l'utilizzo leggere attentamente il documento ISTRUZIONI GENERALI D'IMPIEGO PER LE VALVOLE DI CONTROLLO DIREZIONALE

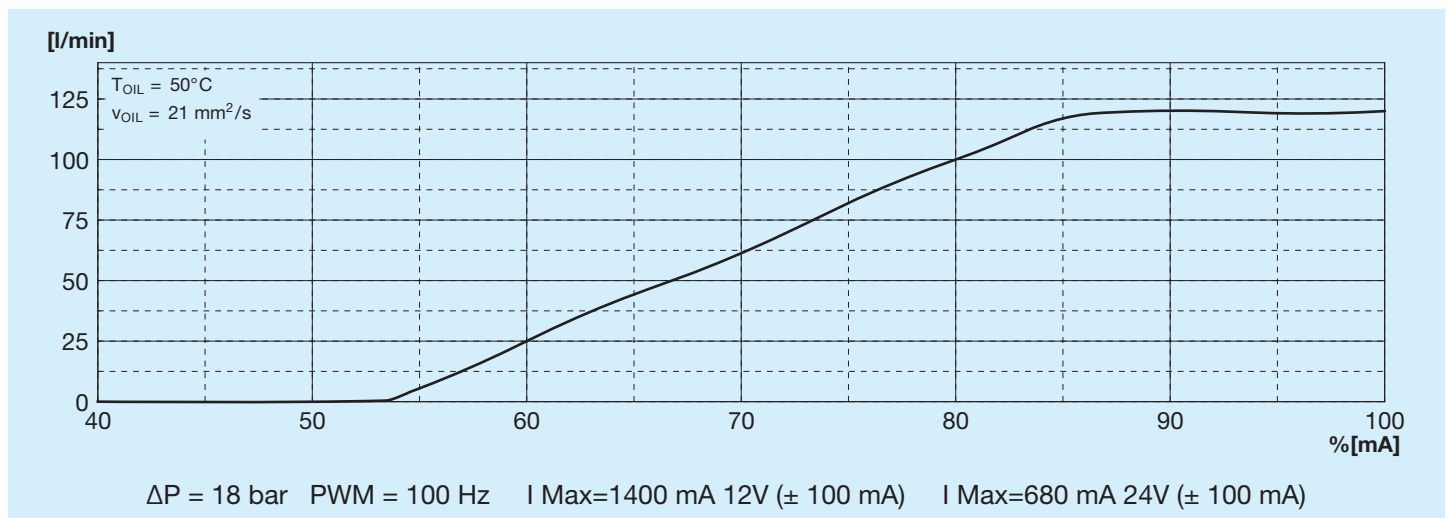
Portata nominale	120 l/min - $\Delta P=18$ bar 144 l/min - $\Delta P=25$ bar 31,7 US gpm - $\Delta P=261$ psi 38 US gpm - $\Delta P=362$ psi
Pressione nominale	300 bar 4351 psi
Contropressione massima allo scarico	50 bar 725 psi
Trafilina interna	8 cc/min (21 cSt - 100 bar)
Temperatura di utilizzo	-20°C +85°C NBR seals (max peak +100°C) -20°C + 130°C HNBR seals
Viscosità olio di esercizio	da 15 mm²/s a 90 mm²/s (15 cSt a 90 cSt)
Fluido	Fluidi idraulici definiti dalla norma ISO 6743-4
Massa	4,6 Kg 10,1 lb
Interfaccia	IBW1477



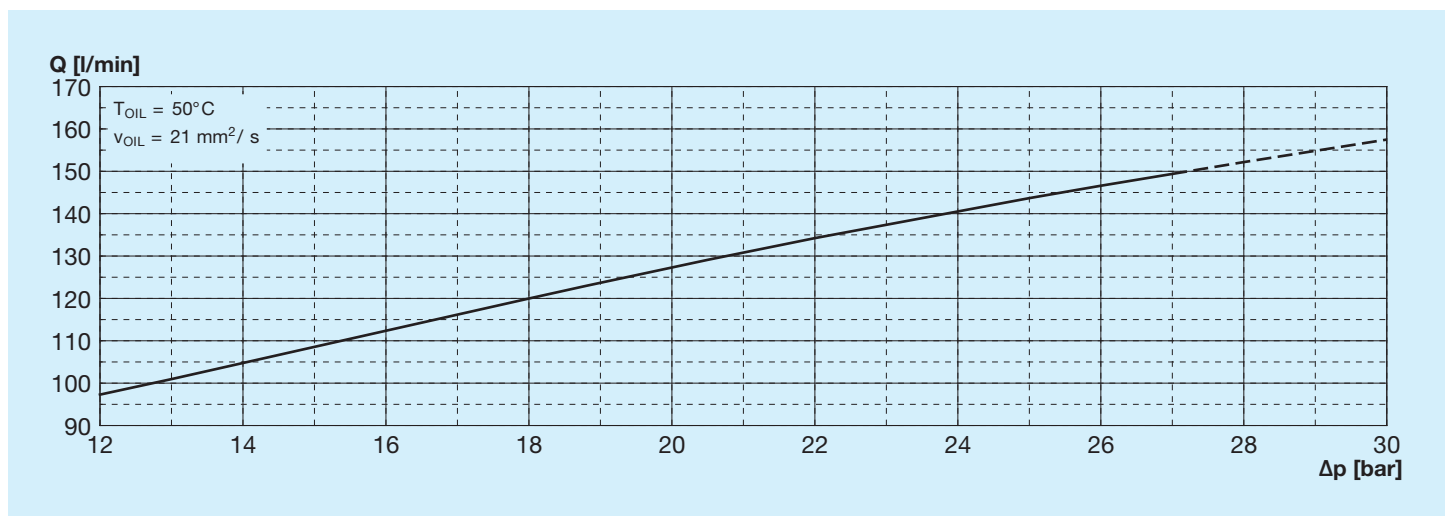
Dimensioni d'ingombro



Curva caratteristica Metering

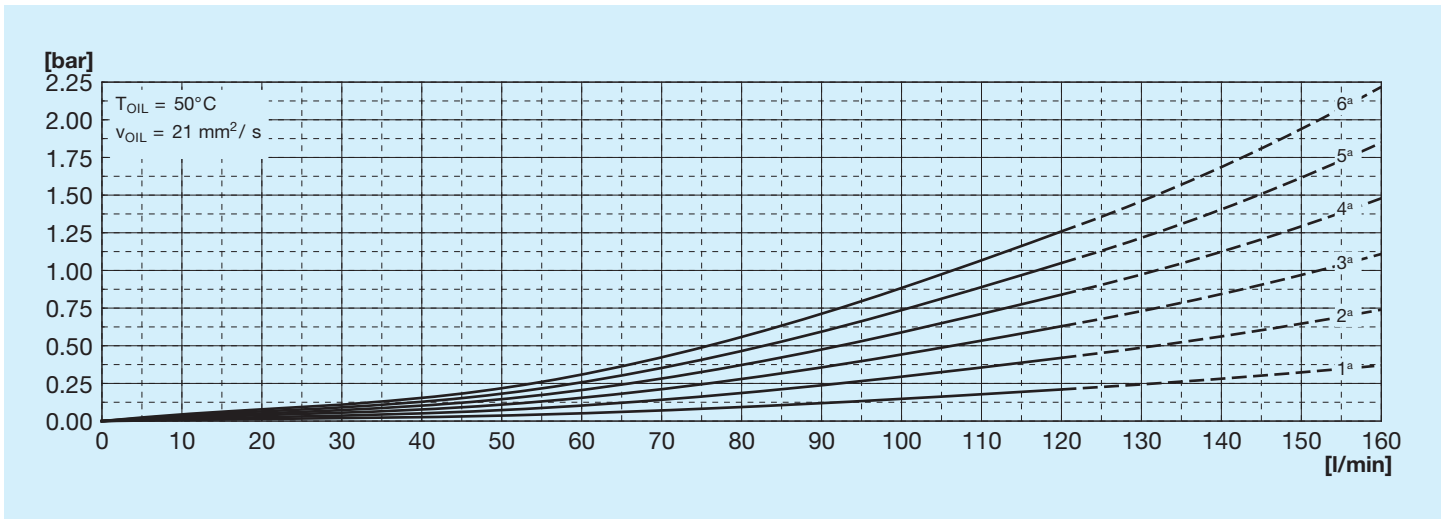


Curva di variazione della portata della spola in funzione del ΔP

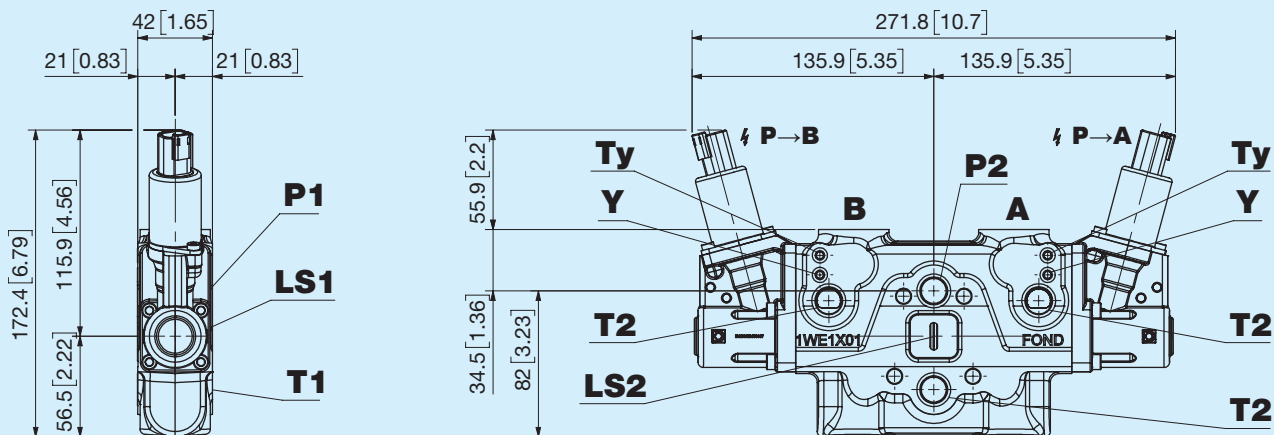


La portata della spola è in relazione al margine di pressione ΔP dato tra differenza di pressione sulla linea P e pressione misurata sulla linea LS ai capi del distributore. La portata nominale delle spole è basata su un margine di pressione di 18 bar.

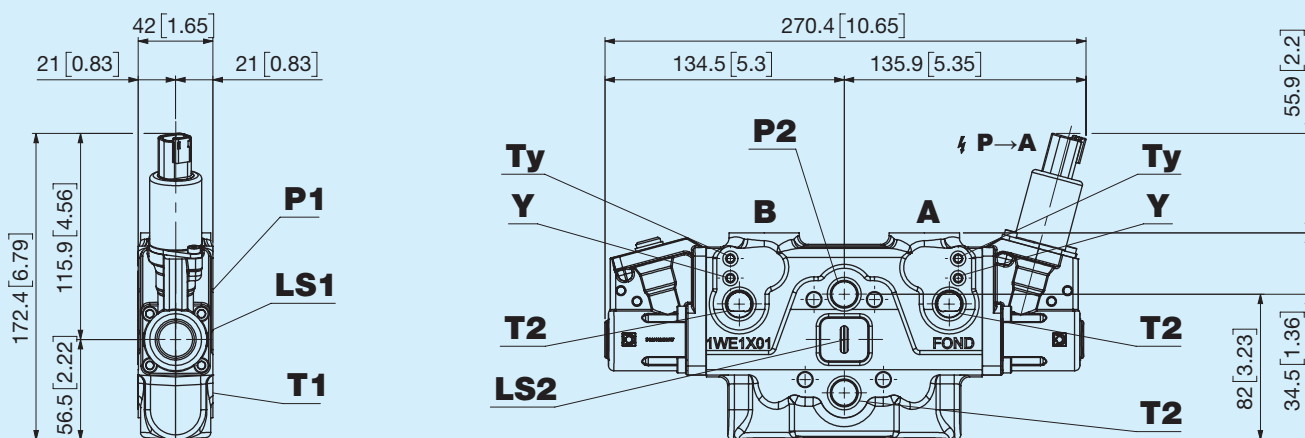
Perdita di carico linea P per sezione



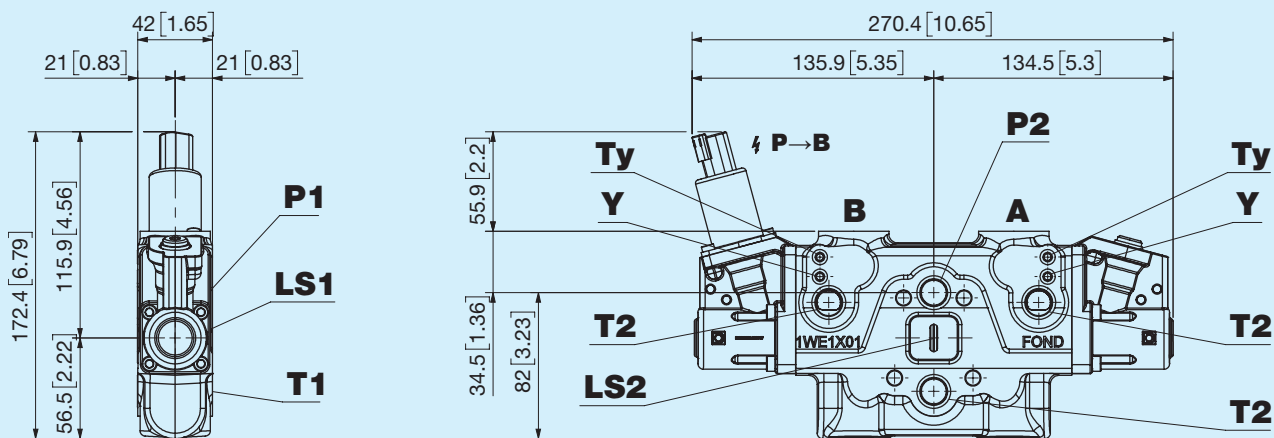
A Due bobine lato bocca A e B



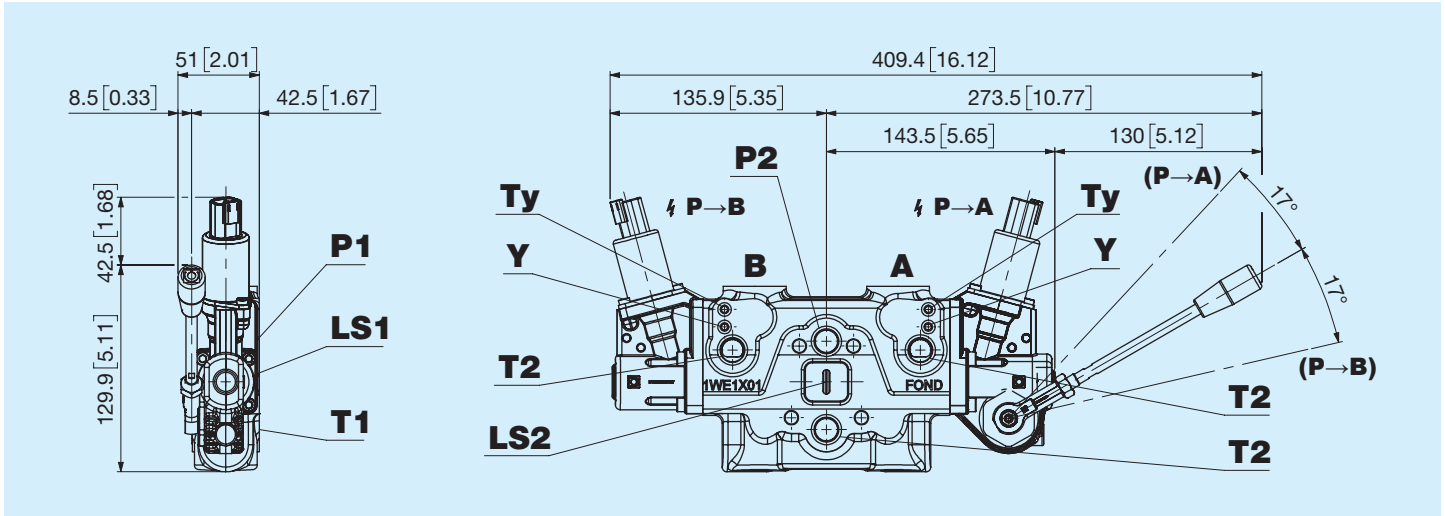
E Una bobina lato bocca A



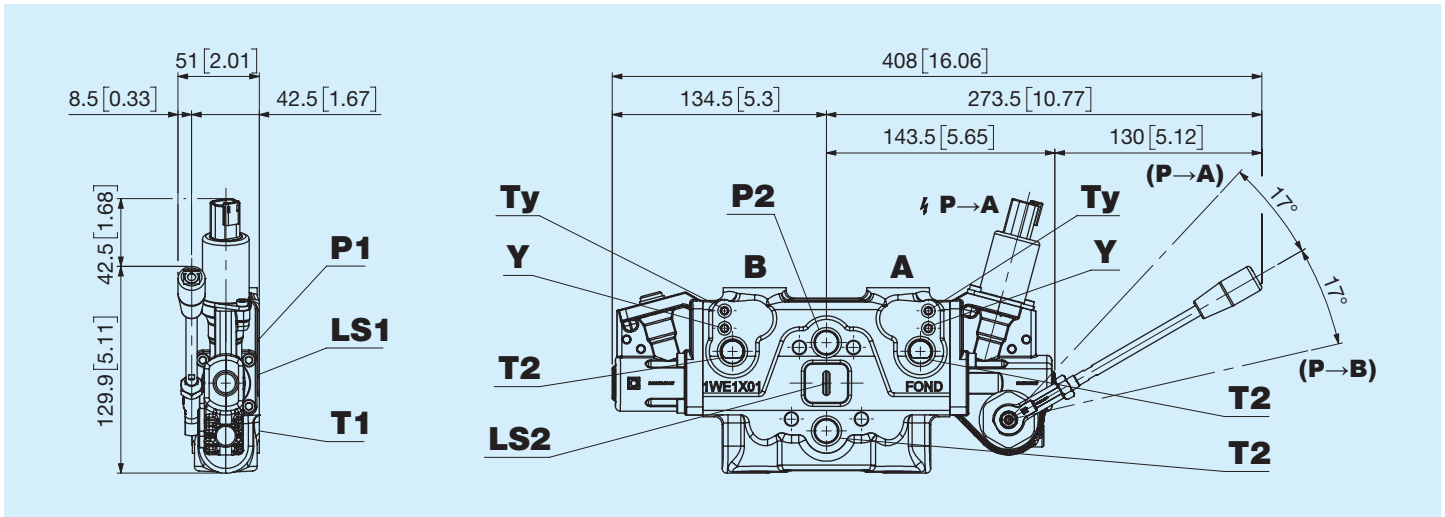
F Una bobina lato bocca B



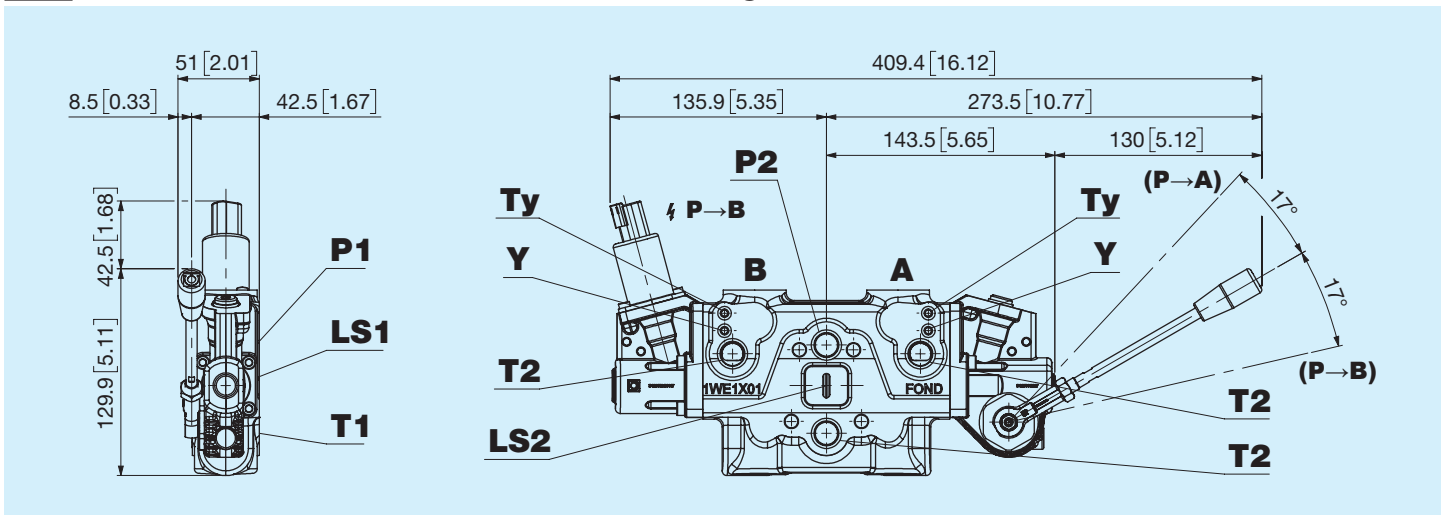
B Due bobine lato bocca A e B e leva di emergenza



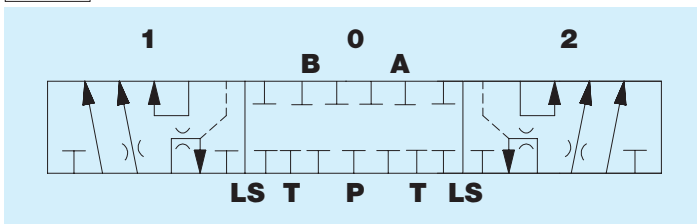
C Una bobina lato bocca A e leva di emergenza



D Una bobina lato bocca B e leva di emergenza



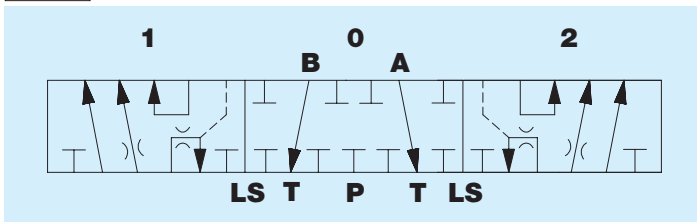
001 Circuito



Posizioni

1	0	2
P→B A→T	A— B— P— T—	P→A B→T

003 Circuito



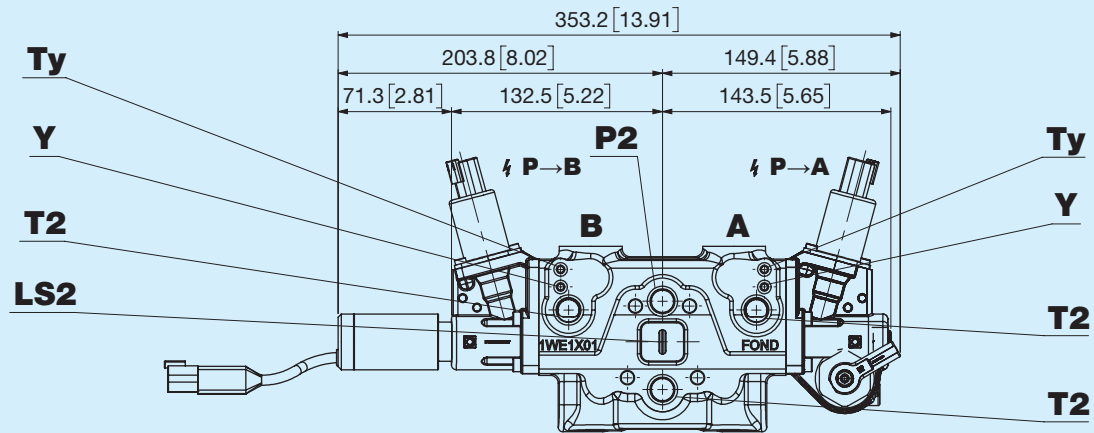
Posizioni

1	0	2
P→B A→T	B,A→T P—	P→A B→T

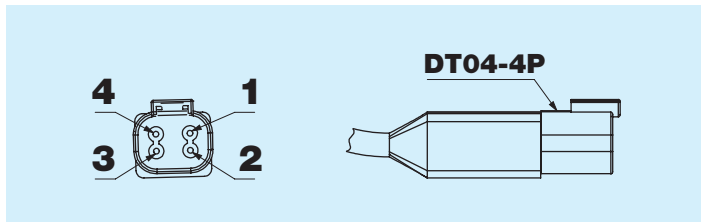
Portata $\Delta P = 18$ bar

Codice	l/min	US gpm
0A	120	31,70
0B	90	23,77
0C	60	15,85
0D	30	7,92

G Sensore elettromagnetico posizione spola



Dati tecnici sensore elettromagnetico posizione spola

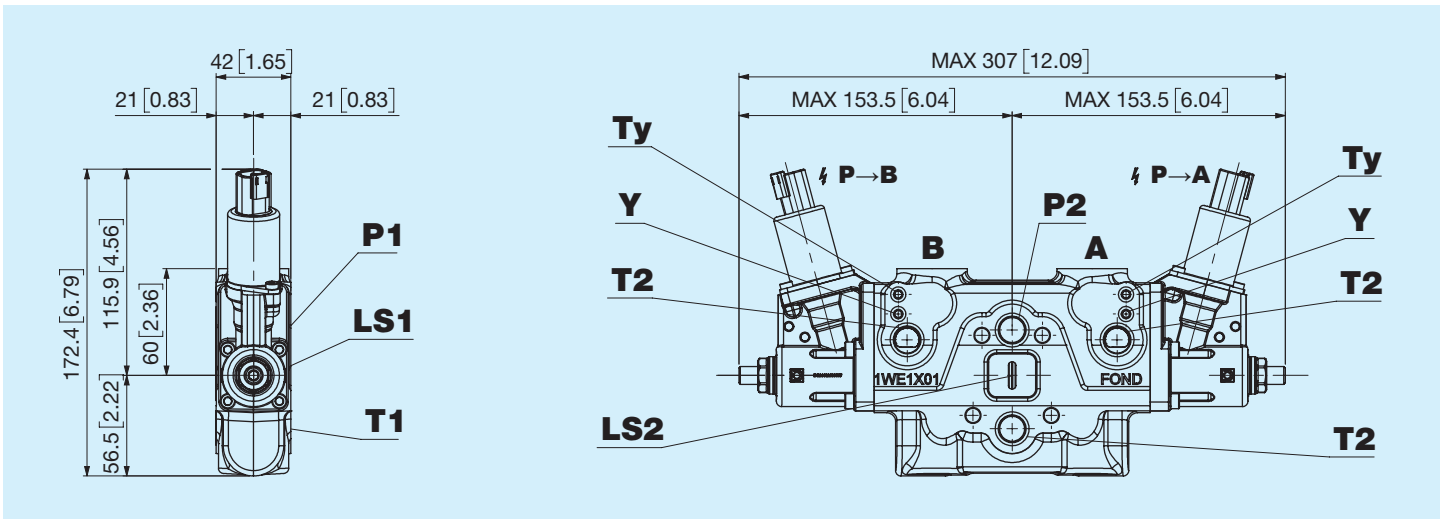


PIN	Connessione
1	+V (Vtaggio)
2	-V (Vtaggio-GND)
3	Segnale di uscita

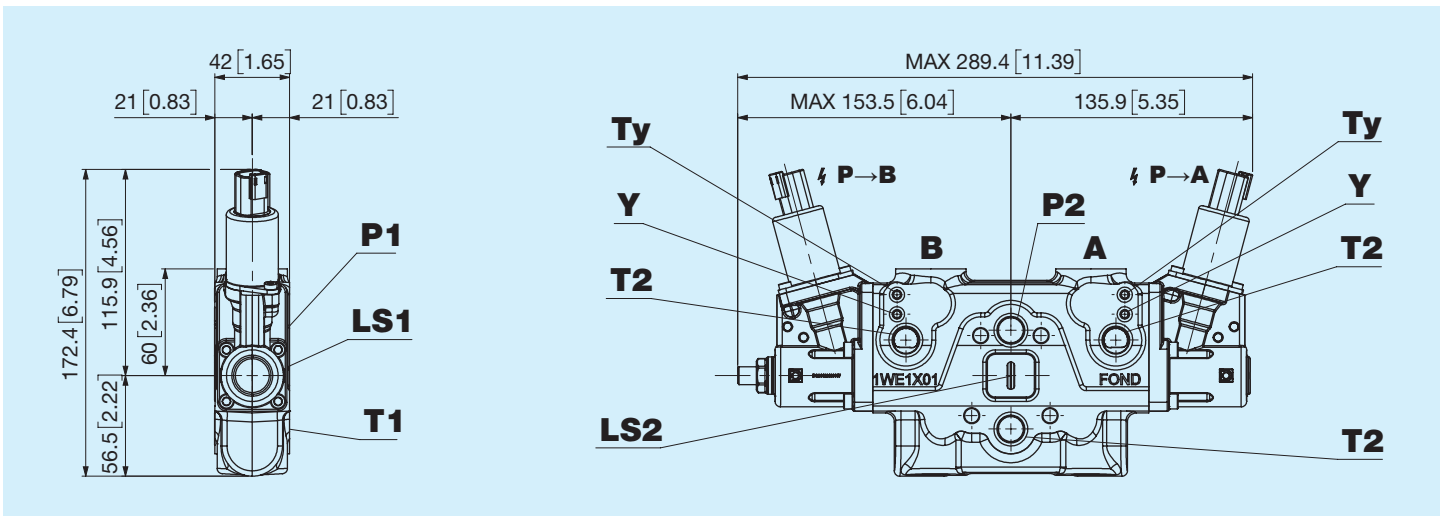
Dati tecnici sensore elettromagnetico

Temperatura di utilizzo	-40°C +100°C
Pressione massima di lavoro	60 bar - 870,2 psi
VB	9 - 32 V
Segnale di uscita	PNP
Massima corrente di uscita	15 mA

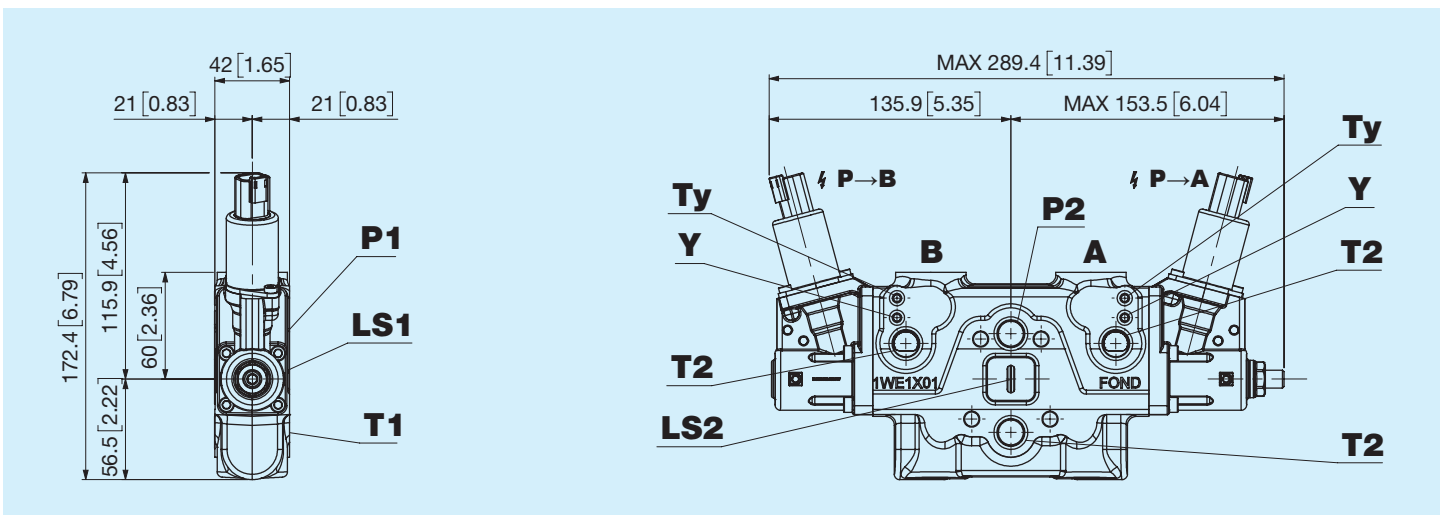
Limitatore di corsa spola bocca A e B



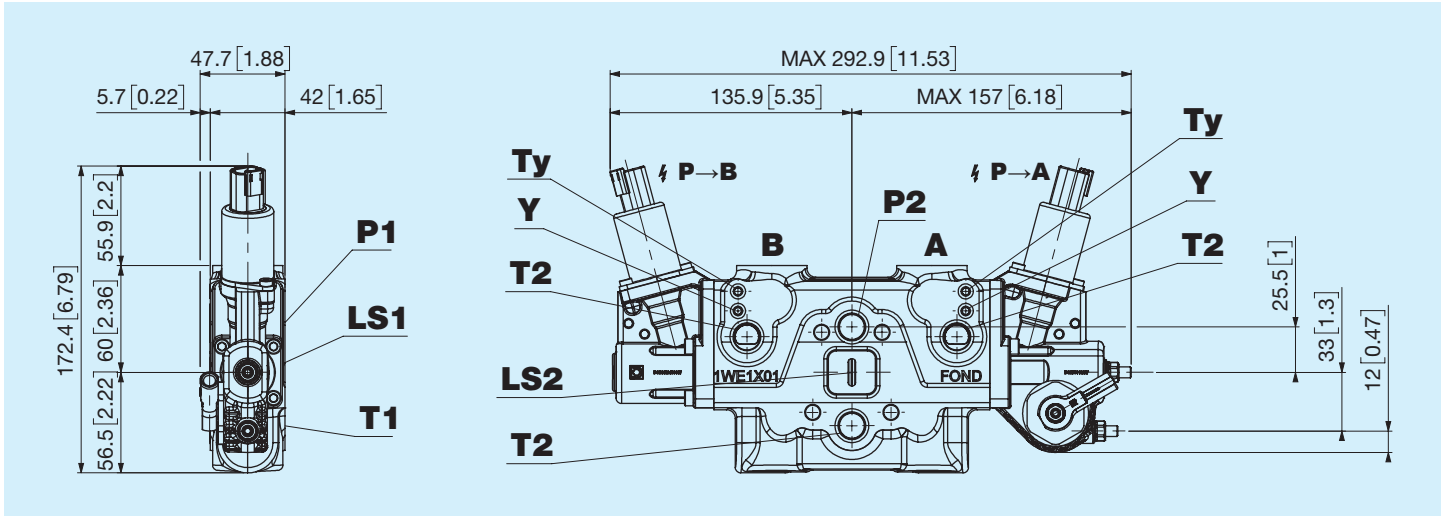
Limitatore di corsa spola bocca A



Limitatore di corsa spola bocca B

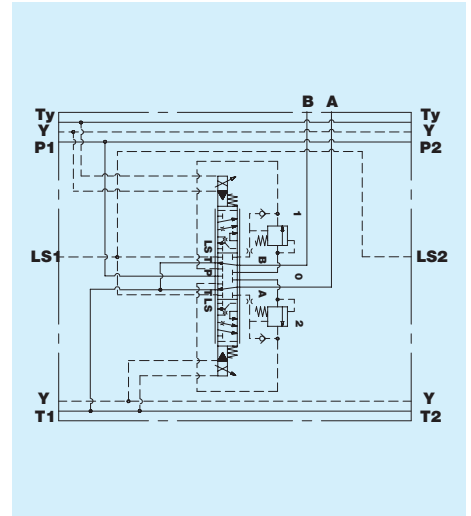
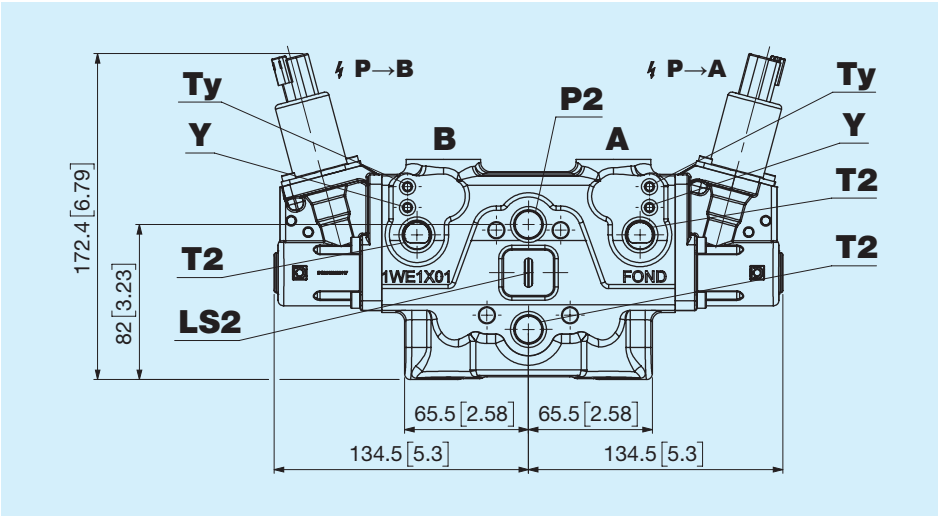


Limitatore di corsa spola bocca A e B e leva d'emergenza

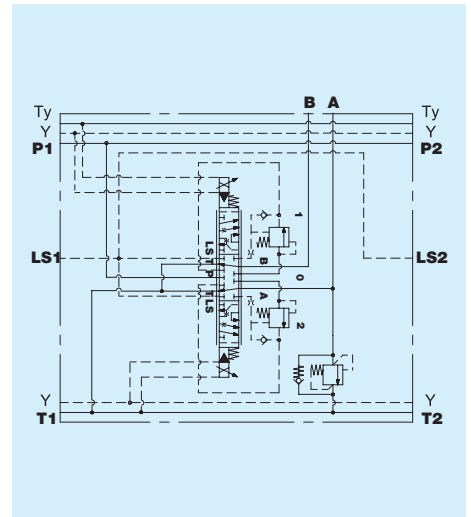
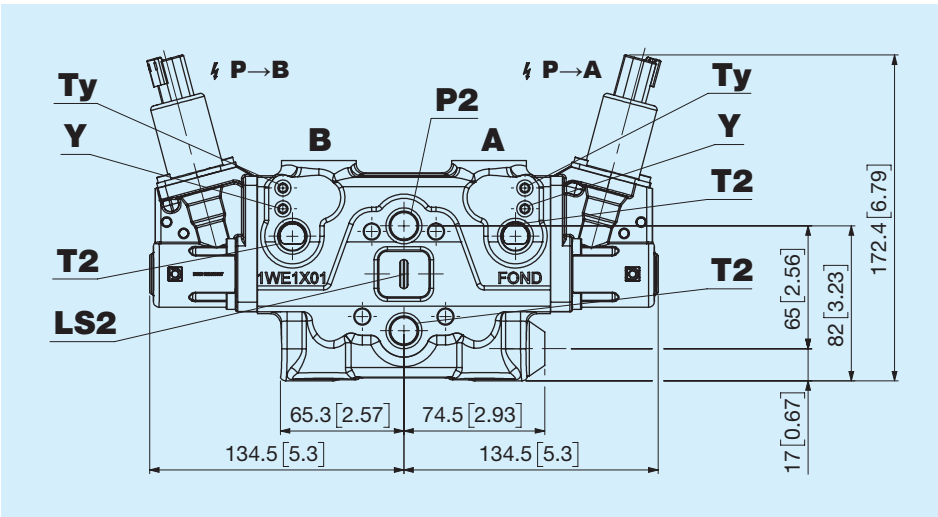


Codice	Tipo	Serraggio Nm
B	1/2" GAS ISO 1179	70
F	3/4" GAS ISO 1179	150
N	M22x1,5 ISO 9974	70
J	M22x1,5 ISO 6149	78
5	M27x2 ISO 9974	160
U	M27x2 ISO 6149	170
R	7/8" - 14 SAE ISO 11926	77
V	1" 1/16 - 12 SAE ISO 11926	125

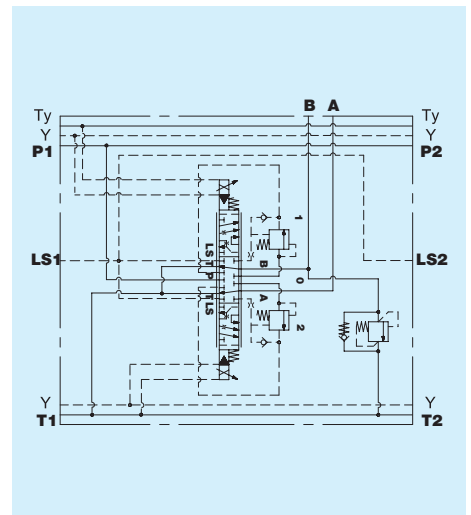
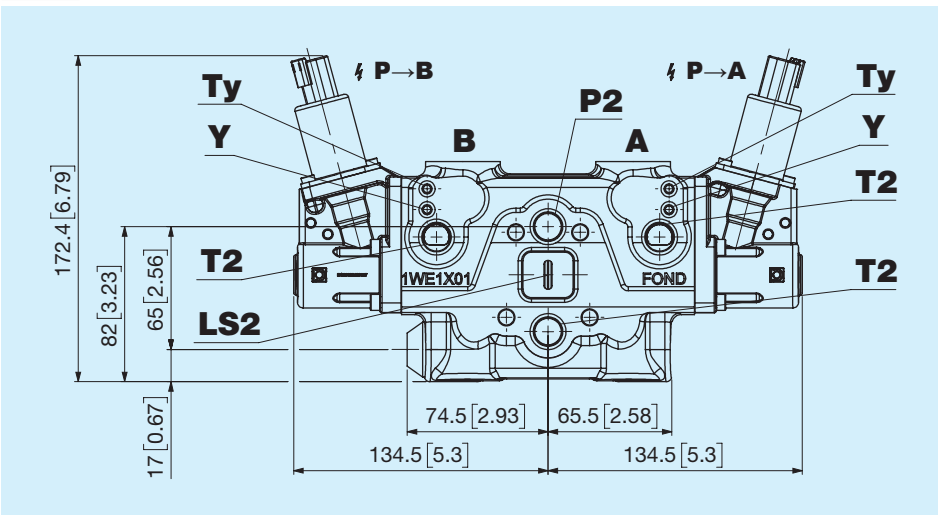
NN Nessuna



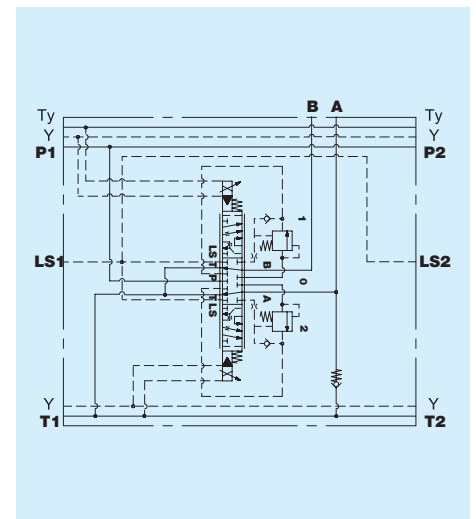
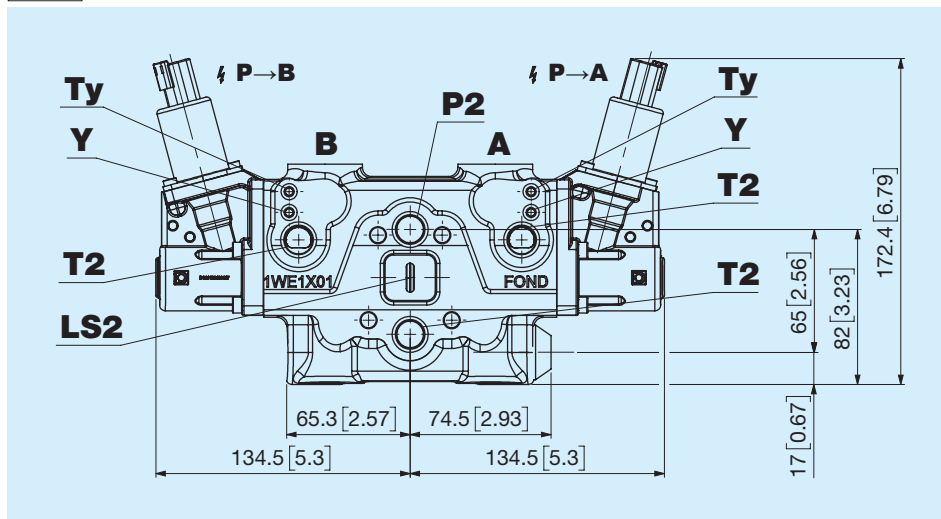
RC Valvola limitatrice di pressione e di anticavitazione bocca A



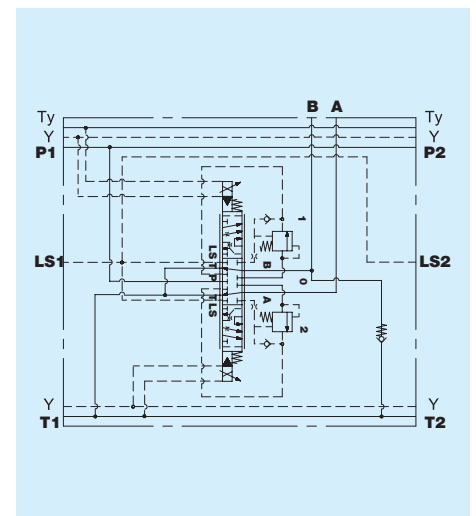
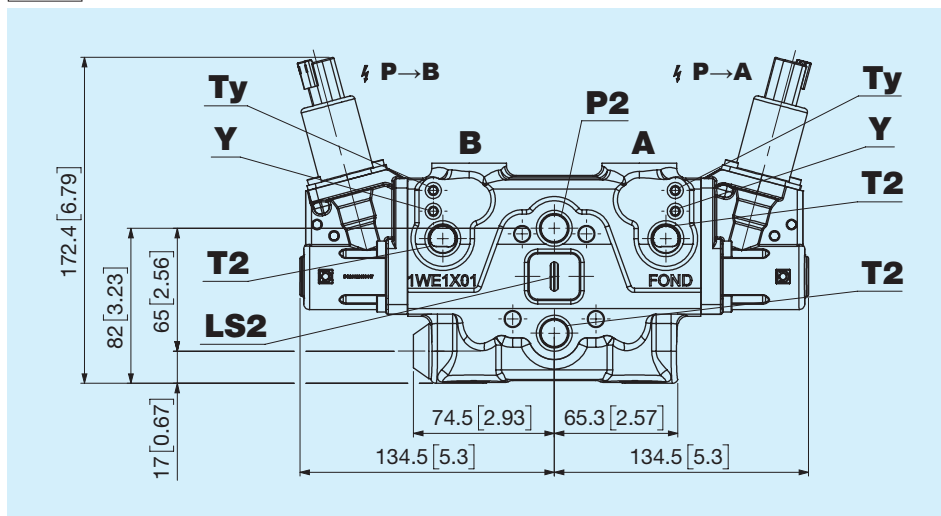
RC Valvola limitatrice di pressione e di anticavitazione bocca B



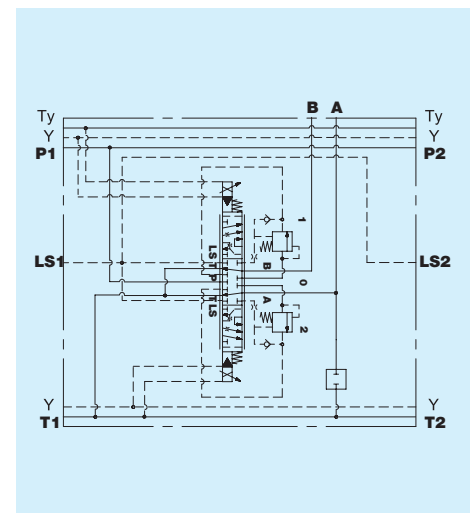
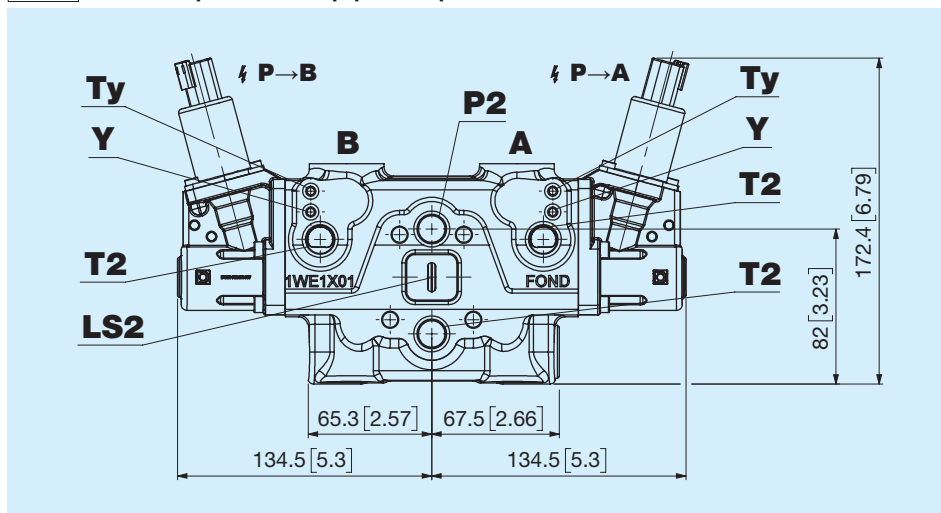
VC Valvola di anticavitazione bocca A



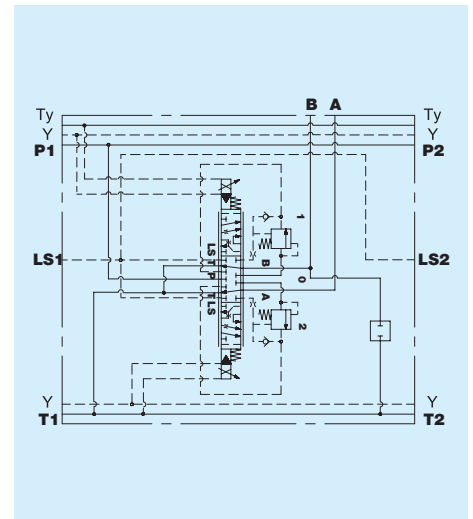
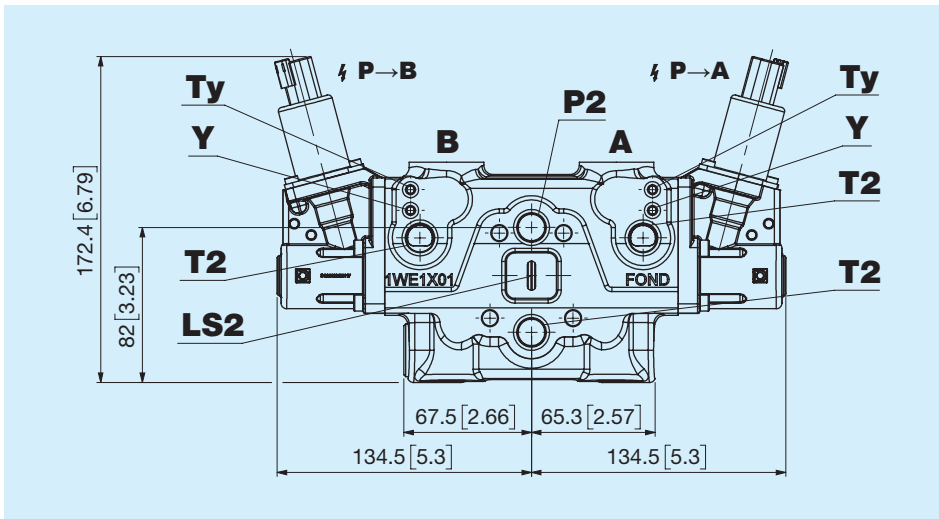
VC Valvola di anticavitazione bocca B



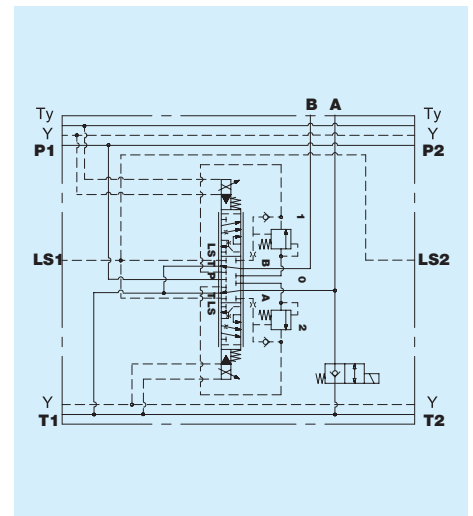
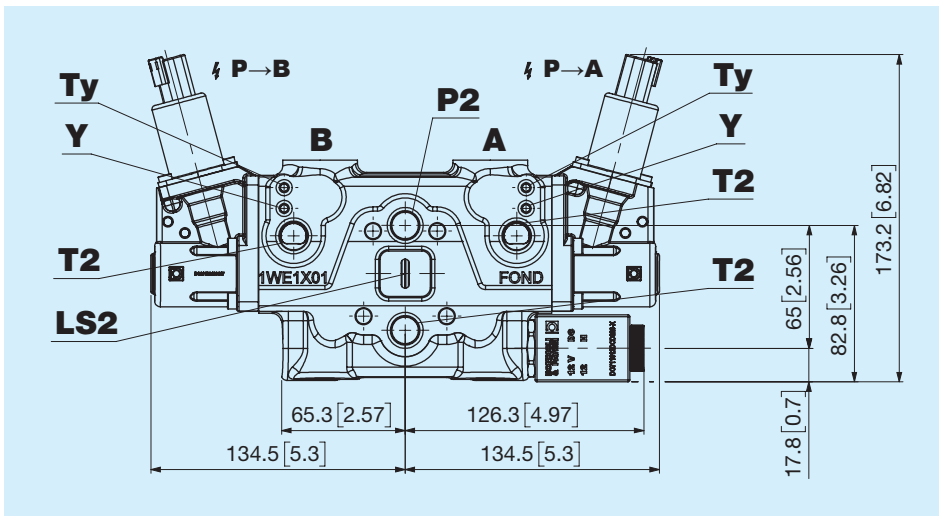
TP Predisposta tappata per RC/VC bocca A



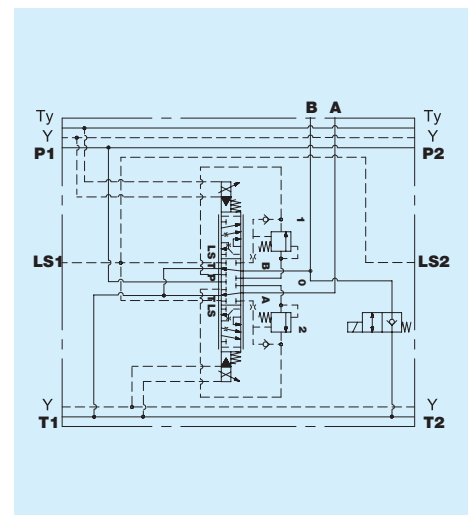
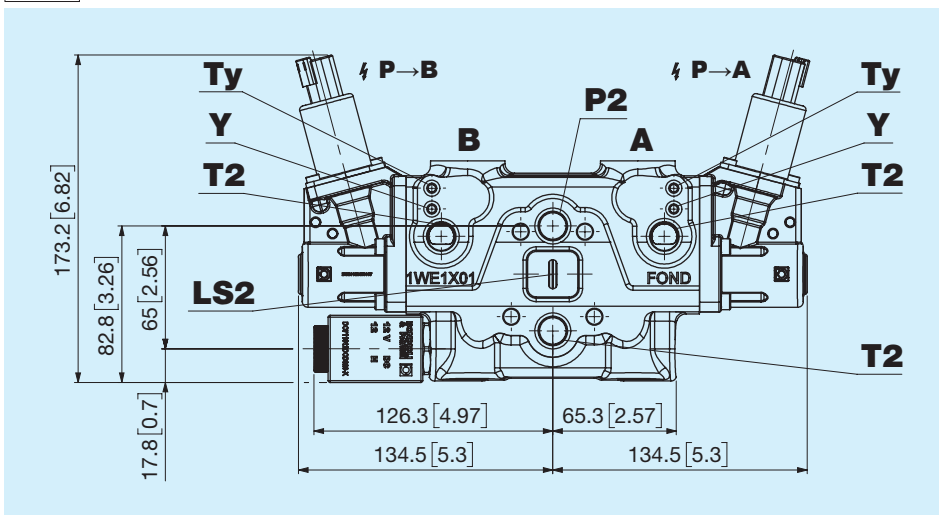
TP Predisposta tappata per RC/VC bocca B



NE Electrovalvola 2/2 bocca A



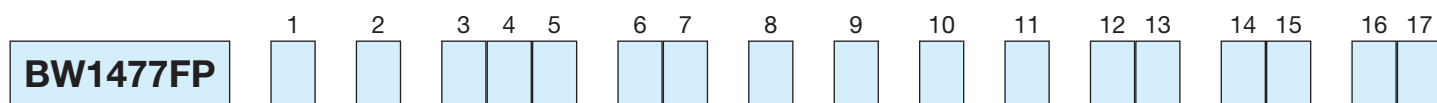
NE Electrovalvola 2/2 bocca B



Possibili combinazioni valvola bocca A e

Bocca A	Bocca B				
	NN	TP	RC	VC	NE
NN	•	•	•	•	•
TP	•	•	•	•	•
RC	•	•	•	•	•
VC	•	•	•	•	•
NE	•	•	•	•	•

- NN** - Nessuna
- TP** - Predisposta tappata
- RC** - Valvola limitatrice di pressione e di anticavitazione
- VC** - Valvola di anticavitazione
- NE** - Elettrovalvola 2/2



1	Configurazioni			
<input type="checkbox"/>	A Due bobine lato bocca A e B E Una bobina lato bocca A	F Una bobina lato bocca B B Due bobine lato bocca A e B e leva di emergenza C Una bobina lato bocca A e leva di emergenza D Una bobina lato bocca B e leva di emergenza		
2	Azionamenti			
<input type="checkbox"/>	P Proporzionale	O ON-OFF		
3 4 5	Circuiti			
<input type="checkbox"/> <input type="checkbox"/> <input type="checkbox"/>	001 Circuito	003 Circuito		
6 7	Portata $\Delta P = 18$ bar			
<input type="checkbox"/> <input type="checkbox"/>	0A 120 l/min - 31,70 US gpm	0B 90 l/min - 23,77 US gpm		
	0C 60 l/min - 15,85 US gpm	0D 30 l/min - 7,92 US gpm		
8	Opzione spola			
<input type="checkbox"/>	N Nessuno	G Sensore elettromagnetico posizione spola		
9	Limitatore di corsa spola bocca A			
<input type="checkbox"/>	N Nessuno	A Con limitatore		
10	Limitatore di corsa spola bocca B			
<input type="checkbox"/>	N Nessuno	A Con limitatore		
11	Filettatura bocca A e B			
<input type="checkbox"/>	B 1/2" GAS ISO 1179 F 3/4" GAS ISO 1179	N M22x1,5 ISO 9974 J M22x1,5 ISO 6149	5 M27x2 ISO 9974 U M27x2 ISO 6149	R 7/8" - 14 SAE ISO 11926 V 1" 1/16 - 12 SAE ISO 11926
12 13	Tipo di valvola bocca A			
<input type="checkbox"/> <input type="checkbox"/>	NN Nessuna RC Valvola limitatrice di pressione e di anticavitazione	VC Valvola di anticavitazione TP Predisposta tappata	NE Elettrovalvola 2/2	
14 15	Pressione di taratura RC bocca A			
<input type="checkbox"/> <input type="checkbox"/>	NN Nessuna 06 60 bar 07 70 bar 08 80 bar 09 90 bar 10 100 bar	11 110 bar 12 120 bar 13 130 bar 14 140 bar 15 150 bar 16 160 bar	17 170 bar 18 180 bar 19 190 bar 20 200 bar 21 210 bar 22 220 bar 23 230 bar 24 240 bar 25 250 bar 26 260 bar 27 270 bar 28 280 bar	
16 17	Tipo di valvola bocca B			
<input type="checkbox"/> <input type="checkbox"/>	NN Nessuna RC Valvola limitatrice di pressione e di anticavitazione	VC Valvola di anticavitazione TP Predisposta tappata	NE Elettrovalvola 2/2	

18 19 20 21

<input type="checkbox"/>	<input type="checkbox"/>	<input type="checkbox"/>	<input type="checkbox"/>
--------------------------	--------------------------	--------------------------	--------------------------

18 19

<input type="checkbox"/>	<input type="checkbox"/>
--------------------------	--------------------------

Pressione di taratura RC bocca B

NN Nessuna	11 110 bar	17 170 bar	23 230 bar
06 60 bar	12 120 bar	18 180 bar	24 240 bar
07 70 bar	13 130 bar	19 190 bar	25 250 bar
08 80 bar	14 140 bar	20 200 bar	26 260 bar
09 90 bar	15 150 bar	21 210 bar	27 270 bar
10 100 bar	16 160 bar	22 220 bar	28 280 bar

20

<input type="checkbox"/>

Tensione e connettore

G 12V Deutsch	H 24V Deutsch
----------------------	----------------------

21

<input type="checkbox"/>

Trattamento esterno

A Trattamento esterno	N Nessuno
------------------------------	------------------