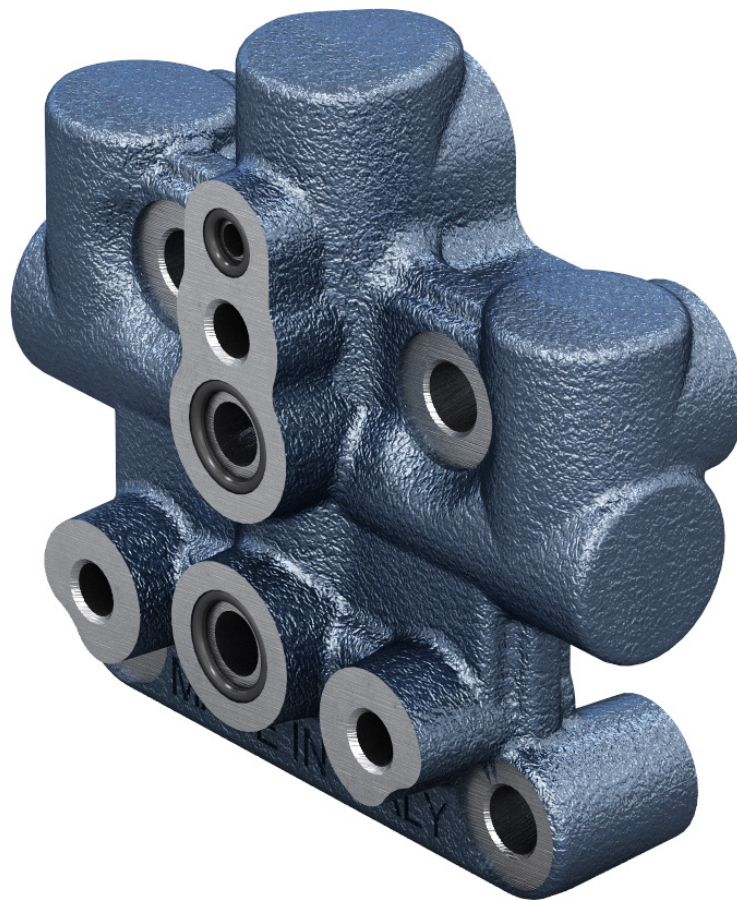
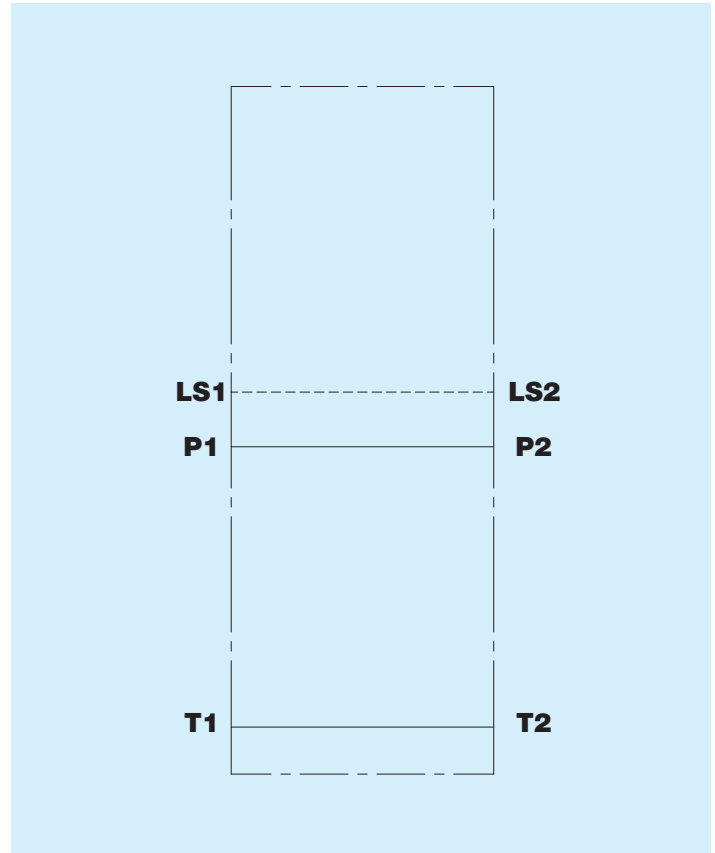


PI5113 Piastra cambio interfaccia BW05-BW10 con
segnale Load sensing
Interfaccia IBW0511 - IBW1033



Prima di iniziare l'utilizzo leggere attentamente il documento ISTRUZIONI GENERALI
D'IMPIEGO PER LE VALVOLE DI CONTROLLO DIREZIONALE

Portata nominale	90 l/min 23,78 US gpm
Pressione nominale	300 bar 4351 psi
Contropressione massima allo scarico	50 bar 725 psi
Temperatura di utilizzo	-20°C +85°C NBR seals (max peak +100°C) -20°C + 130°C HNBR seals
Viscosità olio di esercizio	da 15 mm²/s a 90 mm²/s (15 cSt a 90 cSt)
Fluido	Fluidi idraulici definiti dalla norma ISO 6743-4
Massa	1,1 Kg 2,2 lb
Interfaccia	IBW0511 - IBW1033



Dimensioni d'ingombro

