

BYWIRE HUB

SISTEMA BYWIRE HUB

O ByWire HUB é uma nova abordagem para o gerenciamento hidráulico, passando do controle analógico (válvula acionada por um sinal analógico) para o controle Fieldbus, no qual a válvula ByWire é

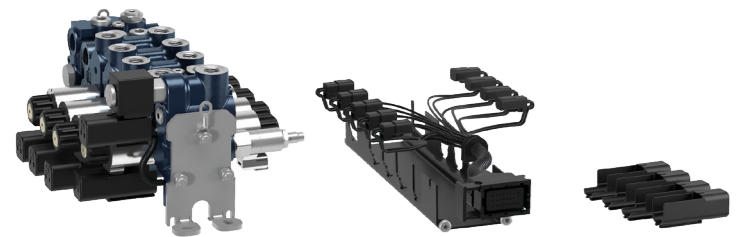
conectada a todas as outras peças da máquina com troca contínua de dados digitais, controles e sinais de diagnóstico. Uma nova geração de sistemas hidráulicos inteligentes e conectados.



E-HUB

A conexão da válvula aos outros componentes da máquina é simplificada graças a um único conector elétrico posicionado na frente da válvula. O E-HUB simplifica não apenas a conexão da fiação, mas representa uma proteção adicional contra o ambiente externo (água, lodo, graxa, etc.) através da tampa de proteção.

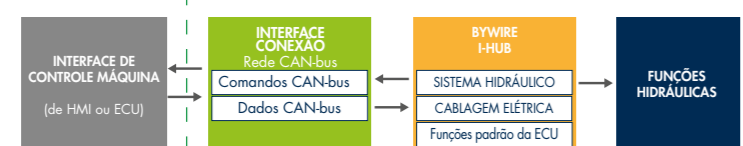
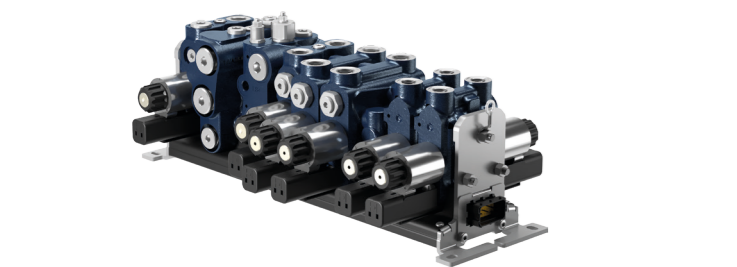
- Os benefícios são:
- Tempo de instalação reduzido pelo cliente (uma única conexão elétrica conecta todo o sistema eletro-hidráulico)
 - Proteção adicional contra o ambiente externo
 - Solução Plug and Play
 - Solução limpa e industrializada (sem mais cabos emaranhados em volta do bloco de válvulas).



I-HUB

IHUB significa a integração de dois componentes principais: uma ECU e uma fiação. Permite a troca de dados, controles e sinais com todos os outros componentes da máquina por meio de uma linha CAN-Bus com rede de protocolo padronizada. A válvula Bywire recebe comandos funcionais que são processados pela ECU para ativar uma bobina específica da válvula, trocar dados de sensores e informações de diagnóstico com todos os componentes conectados à mesma linha CAN-Bus. Além disso, no IHUB todos os sinais e controles passam por um único conector e as peças internas são protegidas contra o ambiente externo. Uma fiação dedicada permite que uma válvula ou sensores externos sejam conectados ao CAN-Bus através do IHUB.

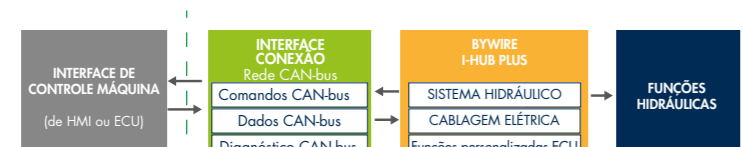
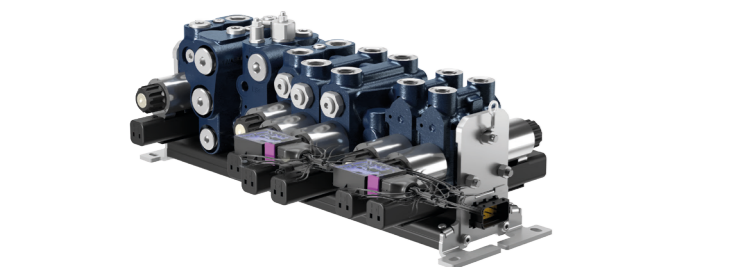
- Os benefícios do IHUB são:
- Comunicação CAN-Bus com todas as outras peças da máquina
 - Avisos de diagnóstico também para válvulas e sensores externos
 - Protocolo de comunicação padronizado
 - Tempo de instalação reduzido pelo cliente (uma única conexão elétrica conecta todo o sistema eletro-hidráulico)
 - Integração da ECU, ou seja, controle mais preciso e pronto para a IoT
 - Proteção adicional contra o ambiente externo



I-HUB PLUS

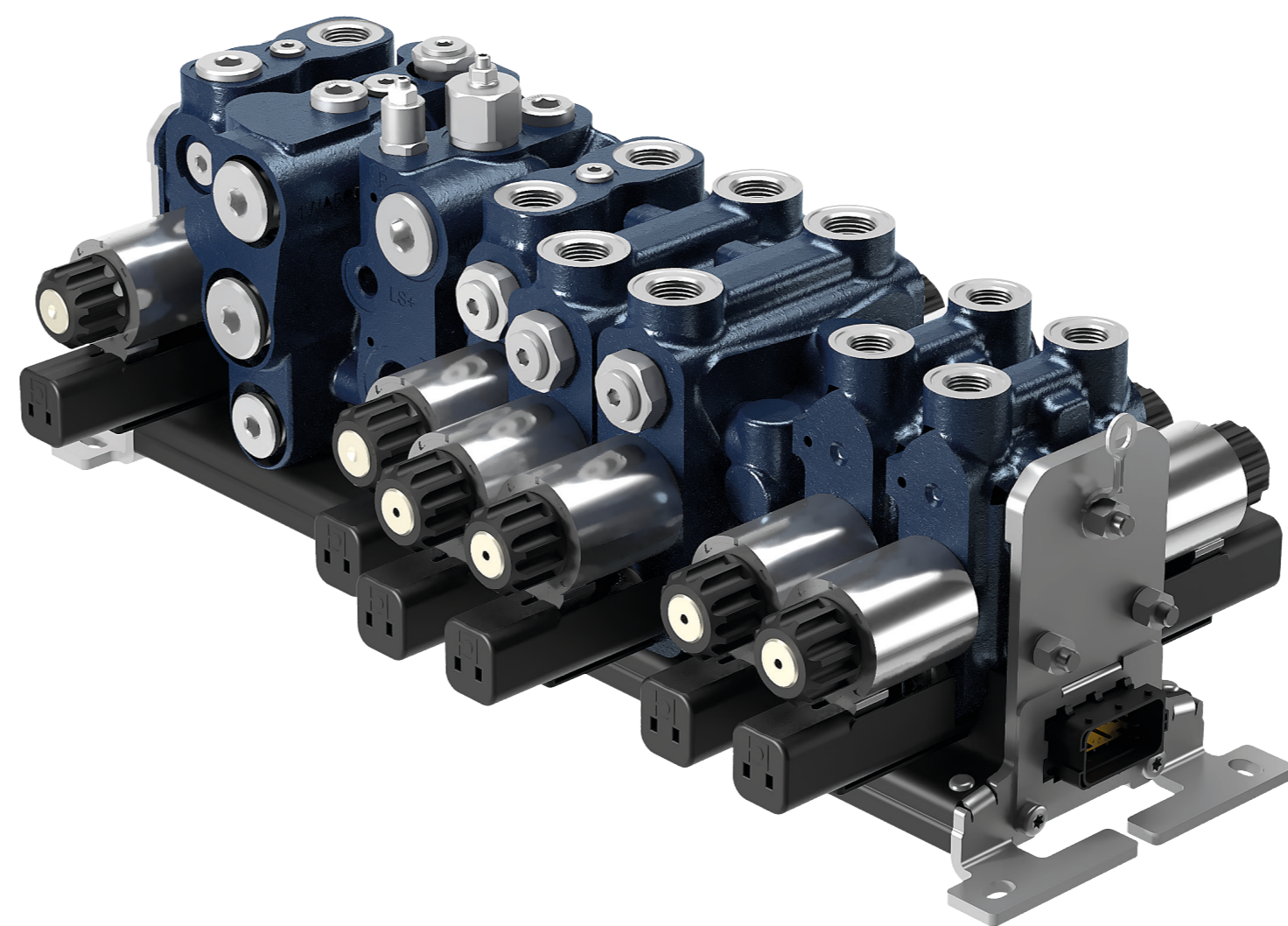
O IHUB PLUS incorpora todos os recursos do IHUB, mas, além disso, uma lógica de controle personalizada é integrada à ECU. Isso significa que os dispositivos ByWire IHUB PLUS não apenas trocam informações e dados com todos os outros componentes da máquina conectados à linha CAN-Bus, mas também incorporam partes ou toda a lógica de controle personalizada ou de um subsistema específico.

- Os benefícios são:
- Software personalizado integrado
 - Comunicação CAN-Bus com todas as outras peças da máquina
 - Avisos de diagnóstico para válvulas e sensores externos além do Protocolo de comunicação padronizado
 - Tempo de instalação reduzido pelo cliente (uma única conexão elétrica conecta todo o sistema eletro-hidráulico)
 - Proteção adicional contra o ambiente externo



BYWIRE

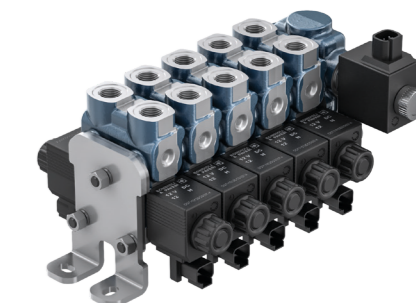
VÁLVULAS DE CONTROLE DIRECIONAL MODULARES



PLATAFORMAS HIDRÁULICAS

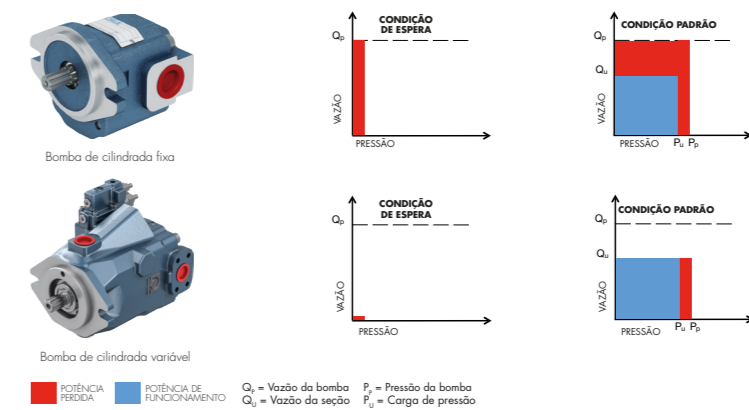
Plataforma OC Plataforma Open Center

Permite a pressurização do circuito através do interruptor ON-OFF e oferece a possibilidade de integrar módulos de diferentes tamanhos, incluindo módulos com controle proporcional.

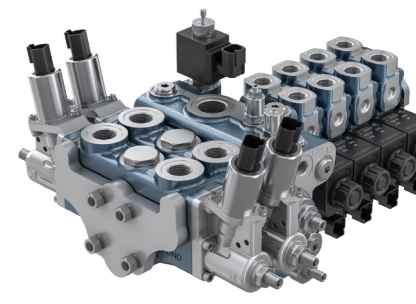


Plataforma LS Plataforma Load Sensing

O controle Load Sensing melhora o desempenho do sistema de válvula-bomba, reduzindo a dissipação de energia porque a vazão é ajustada de acordo com as necessidades reais de cada função.

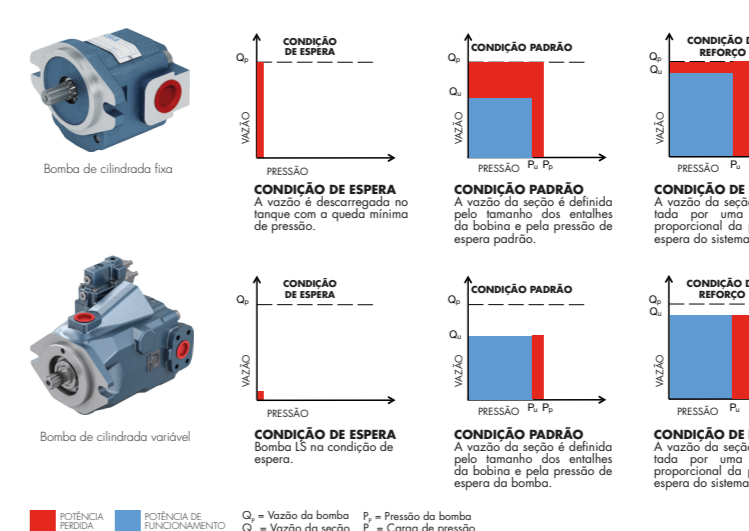


A plataforma LS pode ser configurada com bombas de vazão variável ou bombas de vazão fixa.

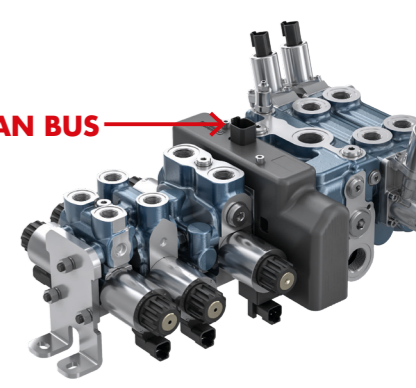


Plataforma HL Plataforma Híbrida Load Sensing

Por meio de um sistema de controle hidráulico/eletrônico, a plataforma HL otimiza o comportamento do sinal Load Sensing em cada função

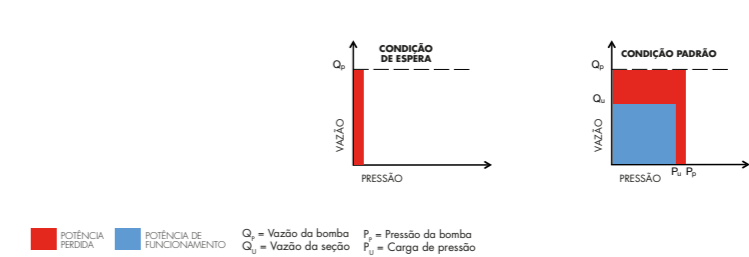


de acordo com uma lógica programada. O sistema garante o uso da potência mínima necessária para cada função.

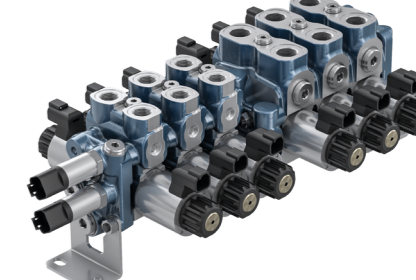


Plataforma EL Plataforma Eletrônica Load Sensing

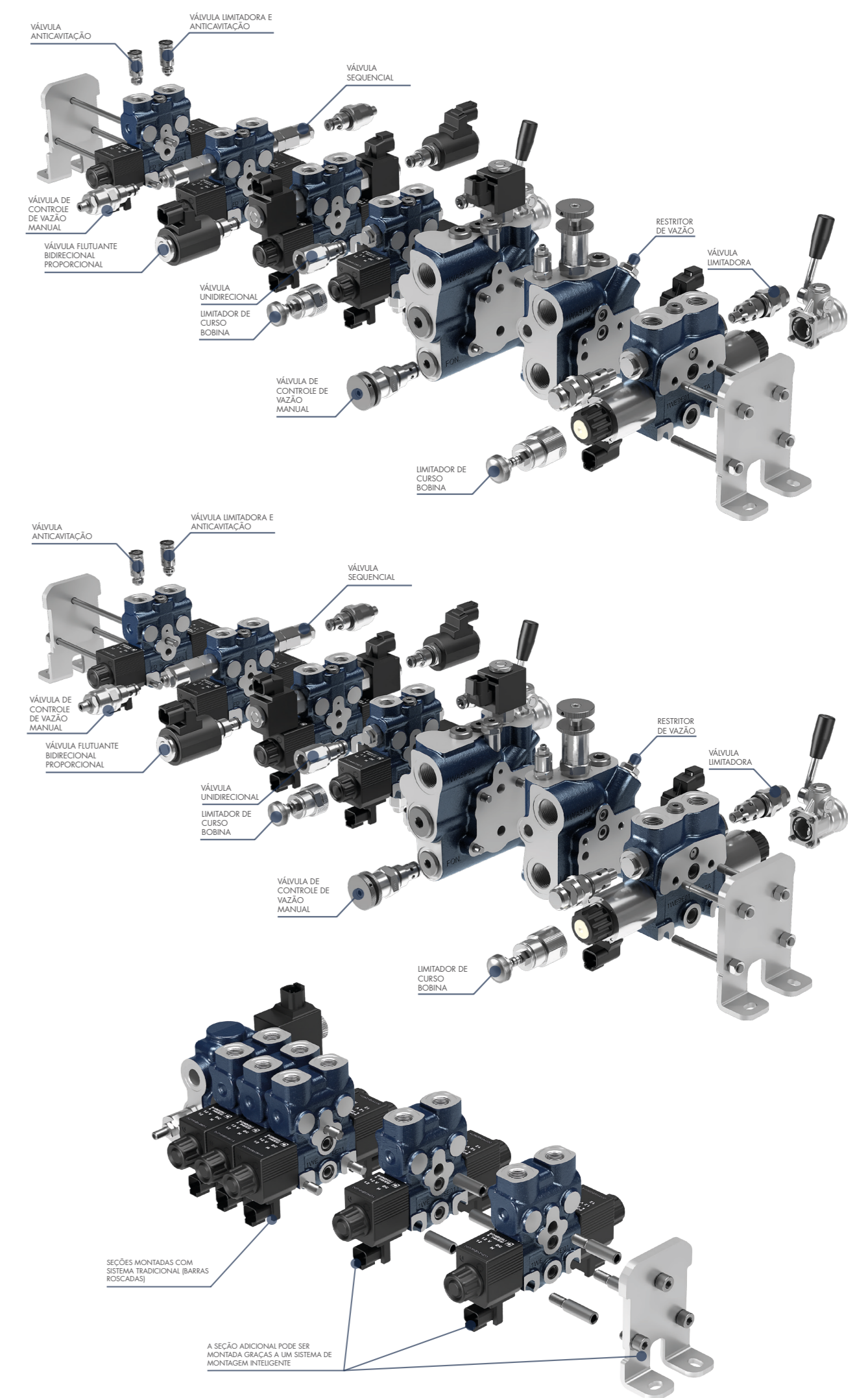
A plataforma EL representa o sistema mais avançado, aberto a desenvolvimentos futuros da IOT. Todo o controle do sistema (ajustes e compensações) ocorre eletronicamente, obtendo desempenho máximo em termos de otimização e segurança do sistema.



Os sensores no sistema (pressão, vazão, etc.) detectam a necessidade de cada função hidráulica individual da máquina, permitindo uma gestão rápida com a máxima precisão.



ACESSÓRIOS



MÓDULO DE ENTRADA								ELEMENTOS														PLACA INTERMÉDIA						PLACA DE SAÍDA		PLACA													
CONEXÃO DE PORTAS F-T	CONEXÃO DA PORTA LS	TAMPA DE ENTRADA COM DESCARREGAMENTO	PURGA TAMPA DE ENTRADA VMP+	CMP. MÓDULO DE ENTRADA	MÓDULO DE ENTRADA PRIORITÁRIO	DIMENSÃO VAZÃO	REGULADOR DE VAZÃO	ON-OFF PORTA LATERAL SUPERIOR	ON-OFF PORTA SUPERIOR	ON-OFF TANDEM	TANDEM MANUAL	LS ON-OFF	LS ON-OFF COM PORTAS FECHADAS	LS PROP.	LS PROP. PORTAS FECHADAS	LS MANUAL	PRE COMP. PROP.	PRE COMP. ON-OFF	POST COMP. ON-OFF	POST COMP. PROP.	ELEMENTO REGULADOR DE VAZÃO	ELEMENTO REGULADOR DE VAZÃO LS	PLACA ESPACADORA	PLACA DE INTERFACE DE MUDANÇA BW16-BW14	PLACA DE INTERFACE DE MUDANÇA BW16-BW10	PLACA DE INTERFACE DE MUDANÇA BW16-BW05	PLACA DE INTERFACE DE MUDANÇA BW14-BW10	PLACA DE INTERFACE DE MUDANÇA BW14-BW05	PLACA DE INTERFACE DE MUDANÇA BW10-BW05	PLACA DE SAÍDA F-T	PLACA DE SAÍDA F-LS	PLACA DE FECHAMENTO PEQUENA	PLACA DE FECHAMENTO PADRÃO	PLACA DE FECHAMENTO ALTA									
BW05 MINI 25 l/min 250 bar								BW0500NO		BW0500NO		BW0511NO																															
BW05 50 l/min 250 bar								BW0500DO		BW0511DO		BW0511GP																															
BW10 100 l/min 250 bar								BW0500AO		BW0500BO		BW0500TO		BW0500TM		BW0511BO		BW0511HO		BW0511LP		BW0511HP		BW0511TM		BW0511CP		BW0511CO		BW0511FO		BW0511FP											
BW14 140 l/min 300 bar								BW1477BP		BW1477TP		BW1455TM		BW1477AP		BW1455AM		BW1477FP																									
BW16 160 l/min 300 bar								BW1677BP		BW1677TP		BW1655TM		BW1677AP		BW1655AM		BW1677FP																									

LEGENDA
 CMP -> COMPENSADOR
 COMP -> COMPENSADO
 PROP -> PROPORCIONAL