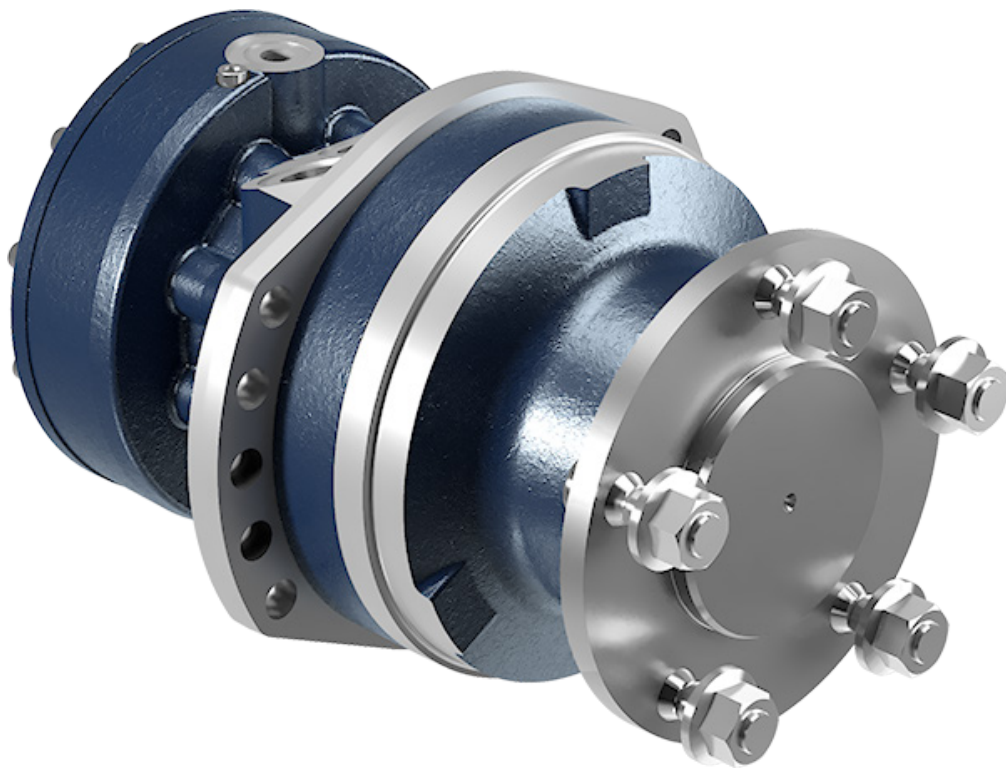
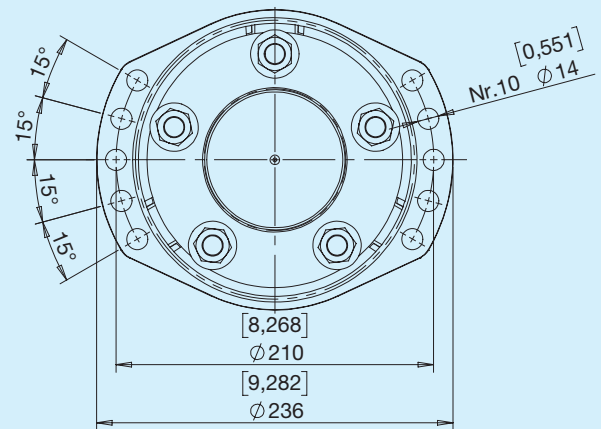
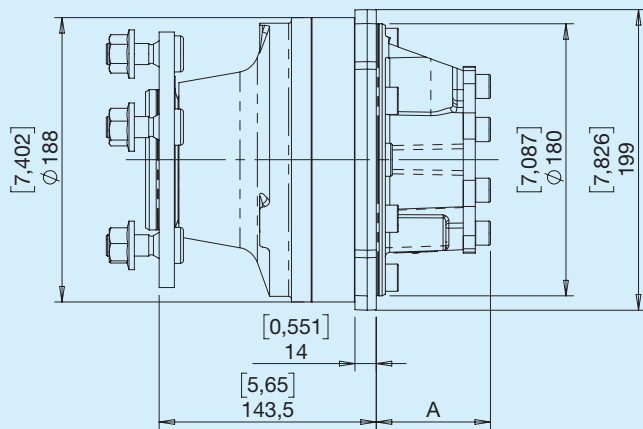


Motoren HPR Serie 2

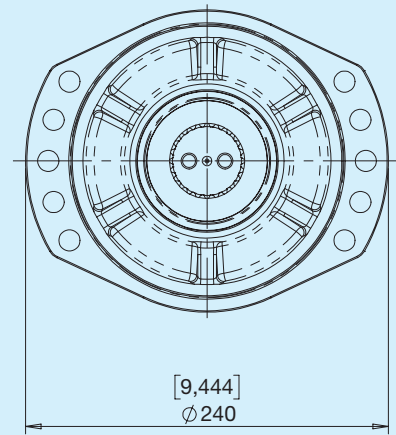
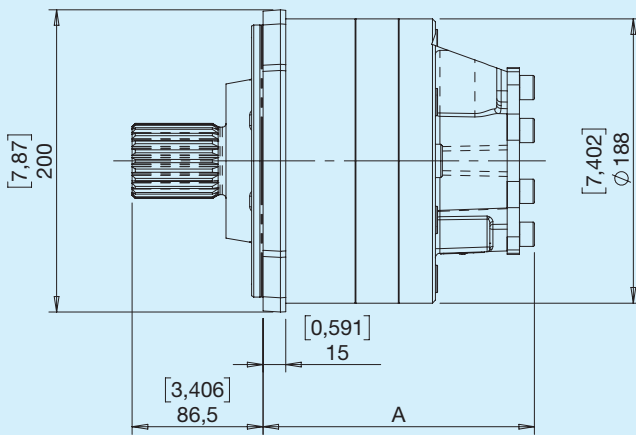


Vor dem Einsatz lesen Sie bitte das Dokument ALLGEMEINE GEBRAUCHSANWEISUNGEN FÜR AXIALKOLBENPUMPEN UND -MOTOREN FÜR GESCHLOSSENEN KREISLAUF sorgfältig durch.

HPR2 210-400 Abmessungen und technische Daten



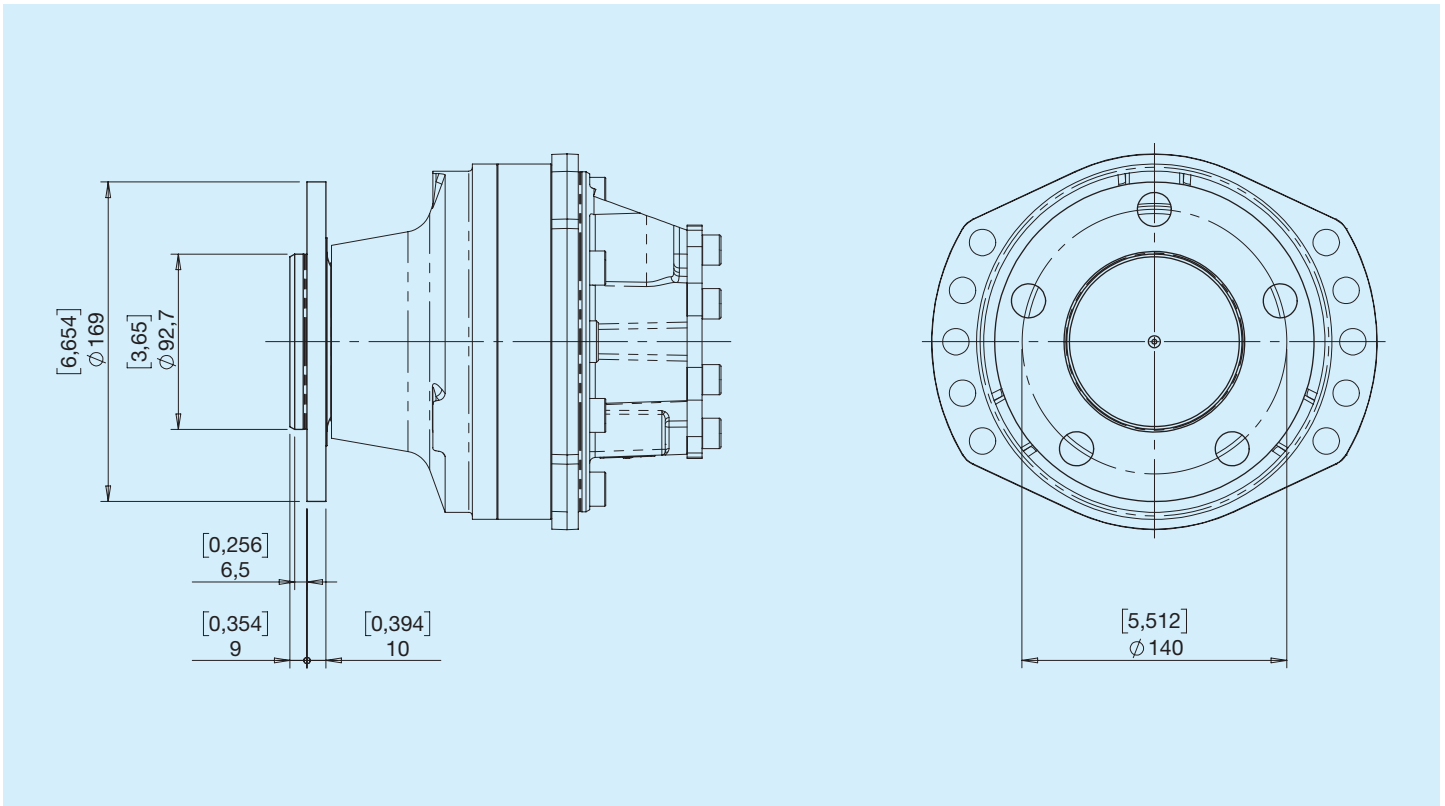
Radmotorversion



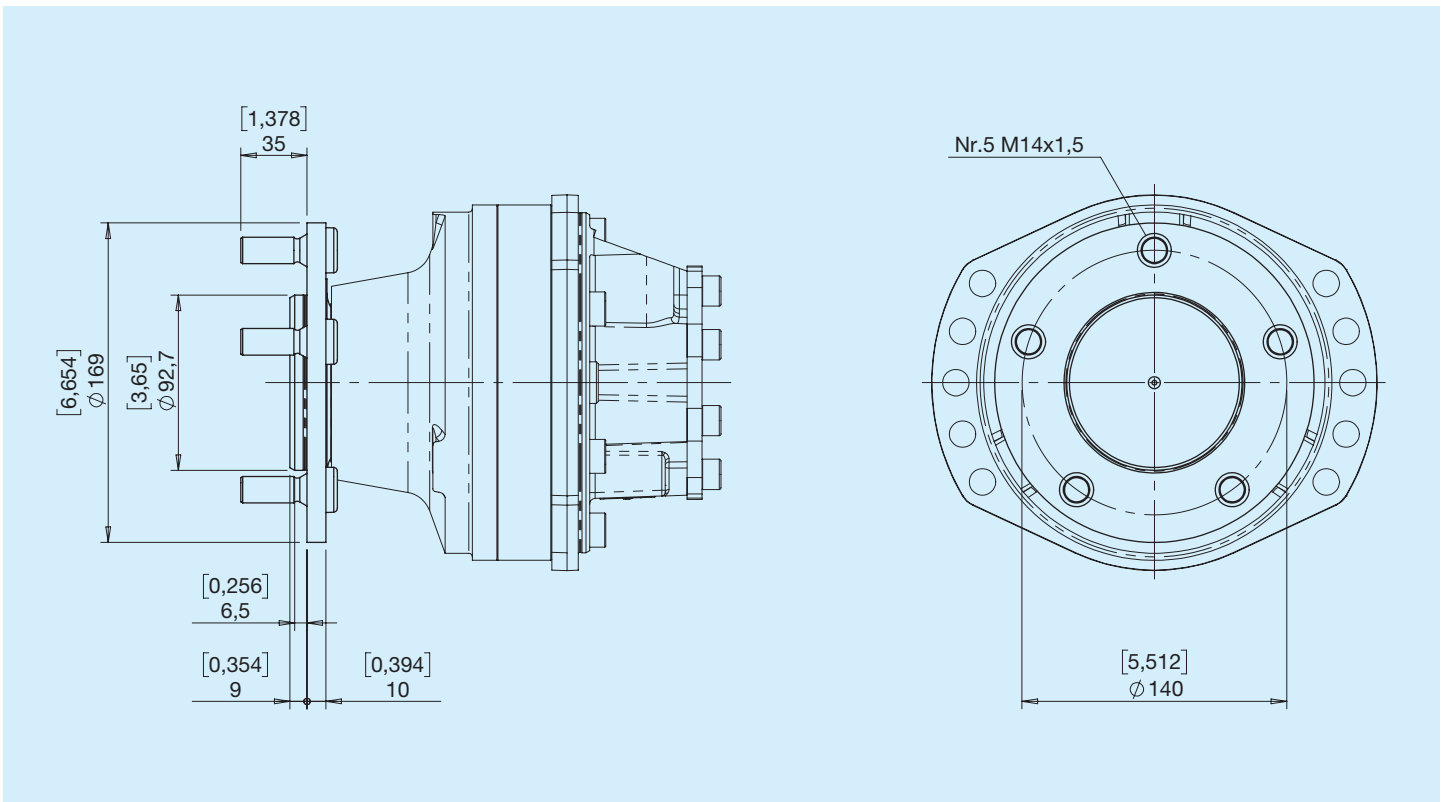
Keilwellenversion

HPR2	Fördervolumen (th)				Drehzahl		Arbeitsdruck		Max. Leistung		Gewicht	
	Fix/ 1. Geschwin- digkeit		2. Geschwin- digkeit		Fix/ 1. Geschwin- digkeit	2. Geschwin- digkeit	psi		Fix/ 1. Geschwin- digkeit	2. Geschwin- digkeit	kg	lbs
	cm ³	in ³	cm ³	in ³	U/min	U/min	5800	psi	kW	kW		
210	212	12,94	106	6,47	470	470	5510	6525	18	12	33	73
230	235	14,34	118	7,20	435	435	450	6525	18	12	33	73
260	260	15,87	130	7,93	390	390	450	6525	18	12	33	73
330	332	20,26	166	10,13	265	336	400	5800	22	16	33	73
360	366	22,33	183	11,17	245	311	400	5800	22	16	33	73
400	402	24,53	201	12,27	220	279	400	5800	22	16	33	73

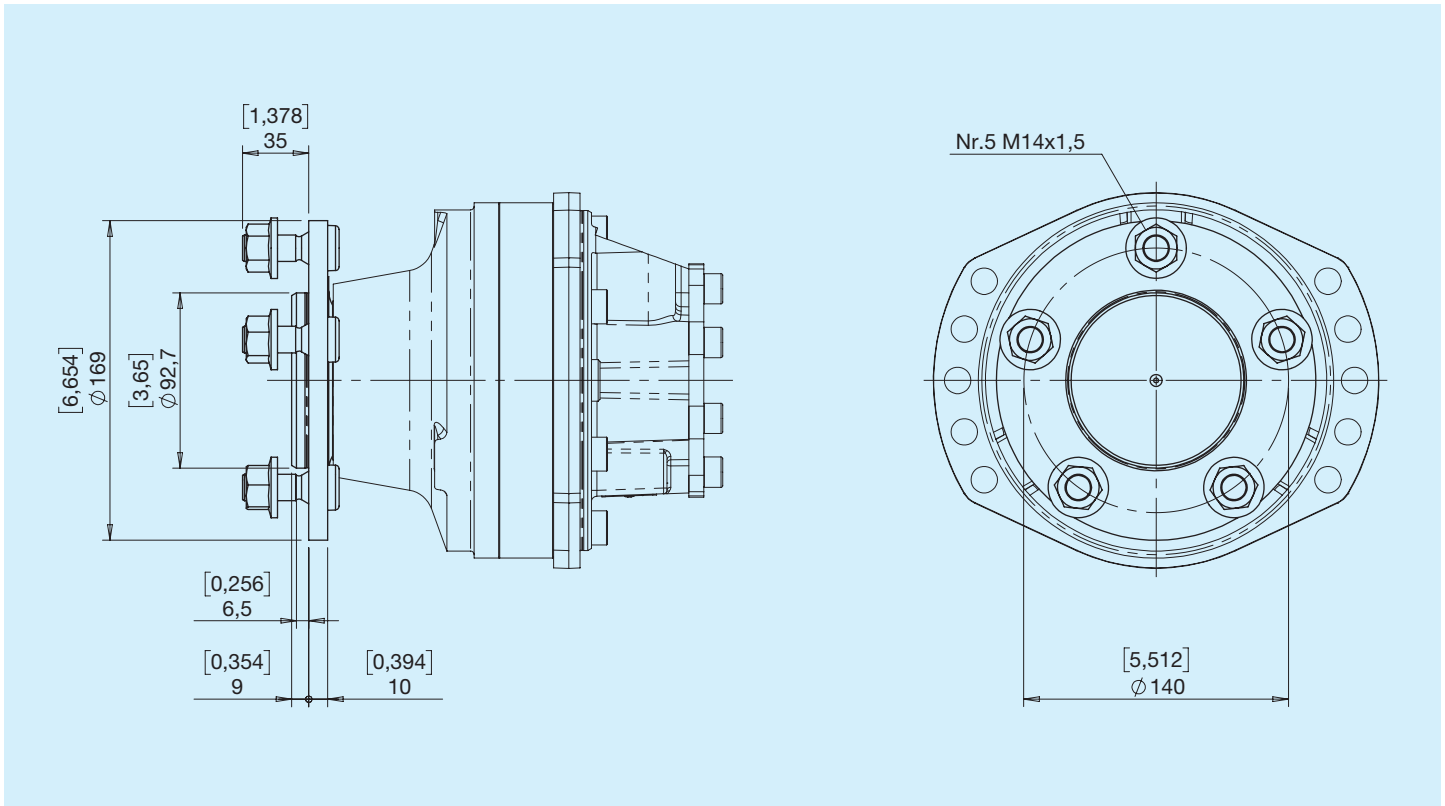
R Hinten (Rad)



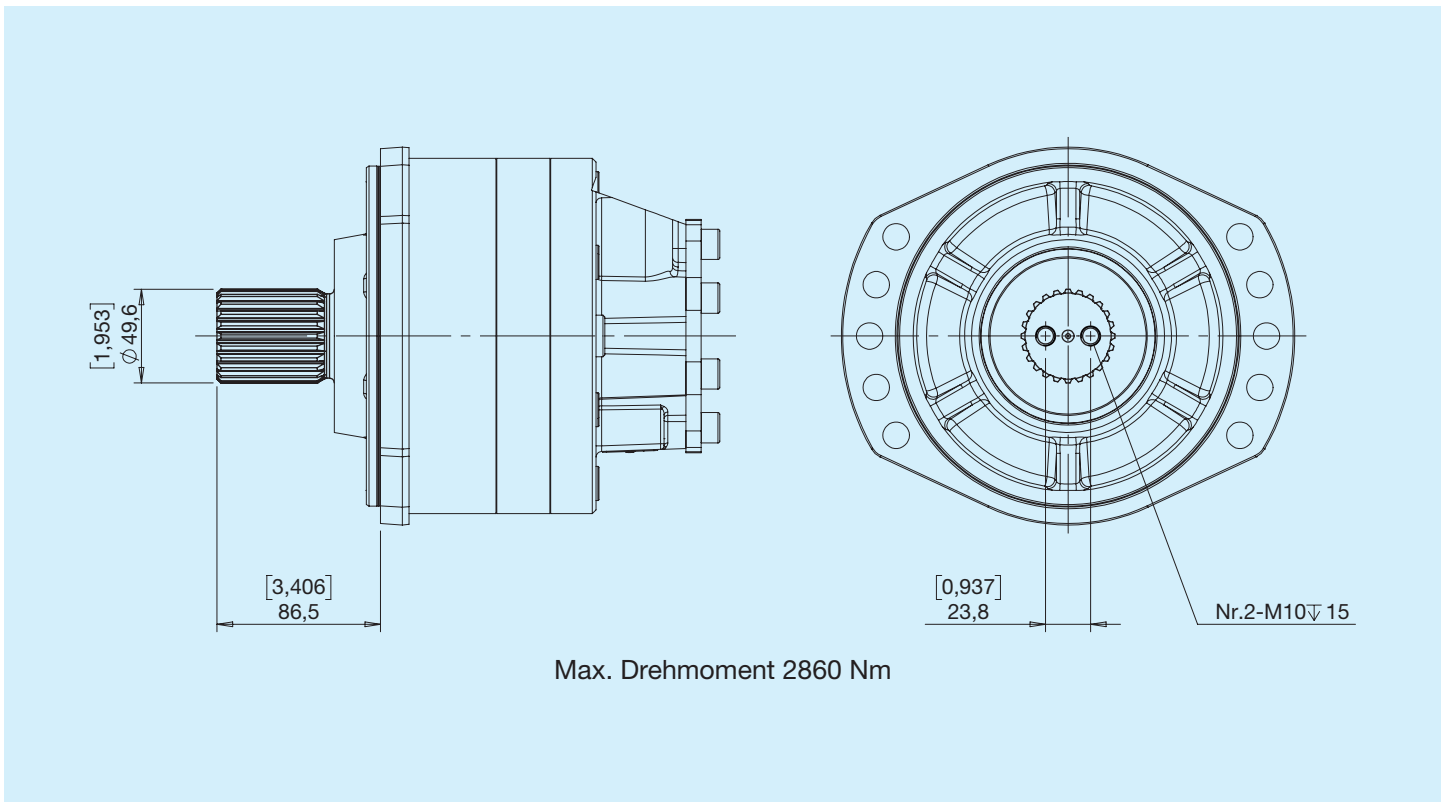
1 Hinten (Rad mit Schrauben)



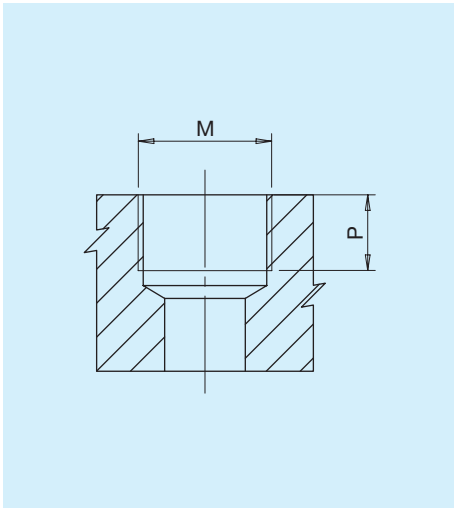
2 Hinten (Rad mit Schrauben+Muttern)



E Welle nach DIN 5480 W50x2x30x24

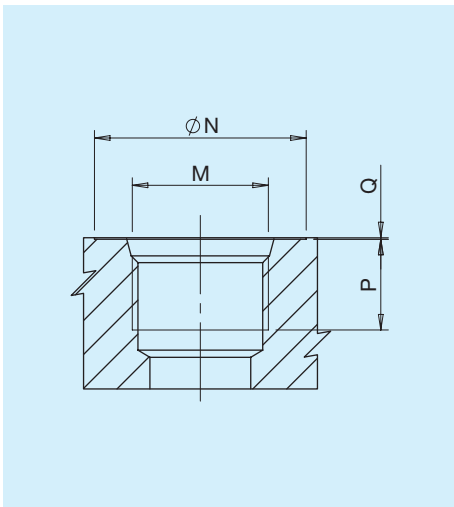


Typ G



Typ	M		P	
		Nm	mm	in
G2	Anschluss ISO 1179-1 - G 1/4	17	15	0,59
G3	Anschluss ISO 1179-1 - G 3/8	38	12,5	0,49
G4	Anschluss ISO 1179-1 - G 1/2	70	15	0,59

Typ U

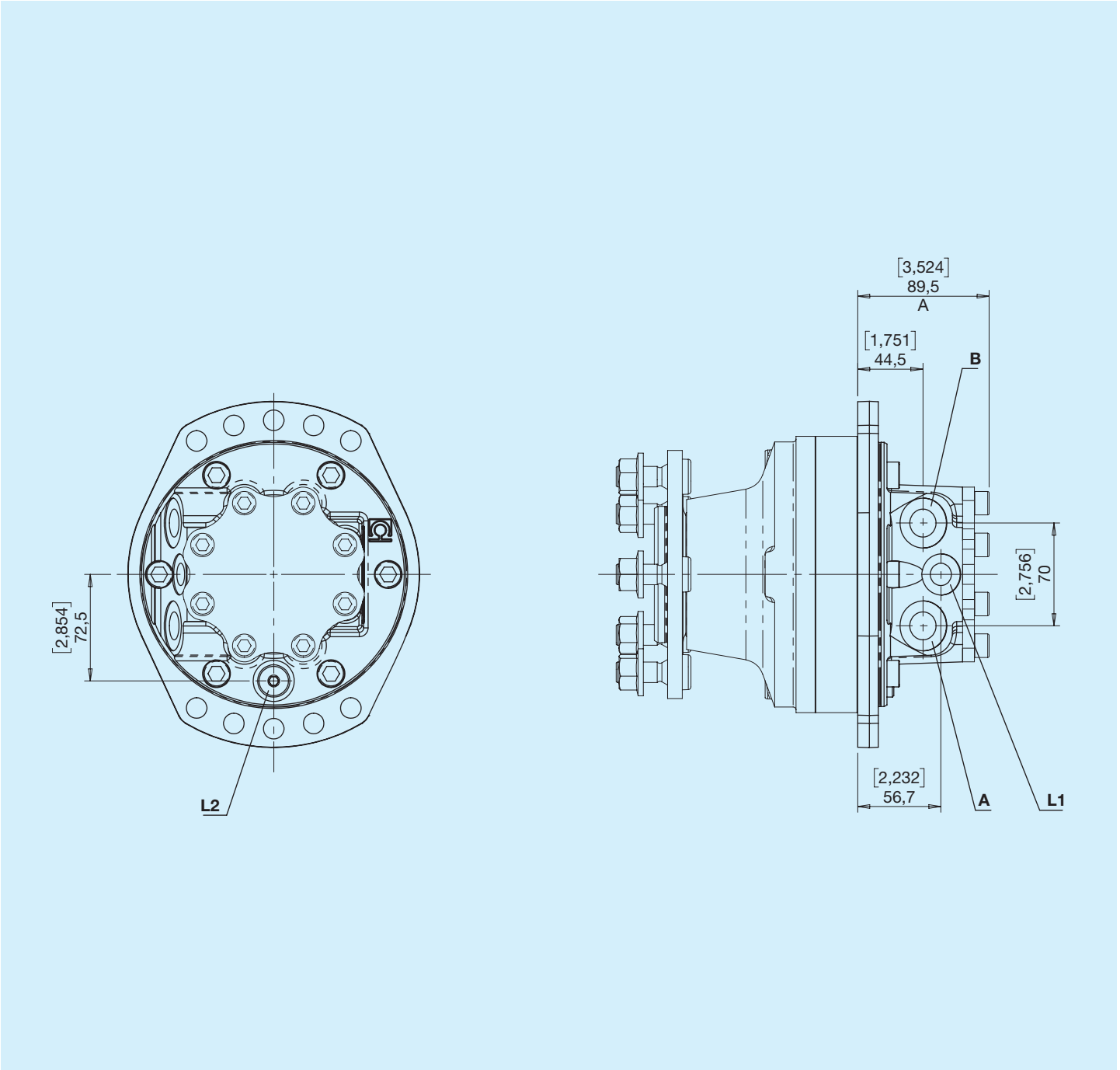


Typ	Maße	N		P		Q		M	Nm
		mm	in	mm	in	mm	in		
U2	1/4"	21	0,83	12	0,47	0,3	0,01	Anschluss ISO 11926-1 - 7/16-20	17
U3	3/8"	26	1,02	15	0,59	0,3	0,01	Anschluss ISO 11926-1 - 9/16-18	38
U4	1/2"	30	1,18	15	0,59	0,3	0,01	Anschluss ISO 11926-1 - 3/4-16	47

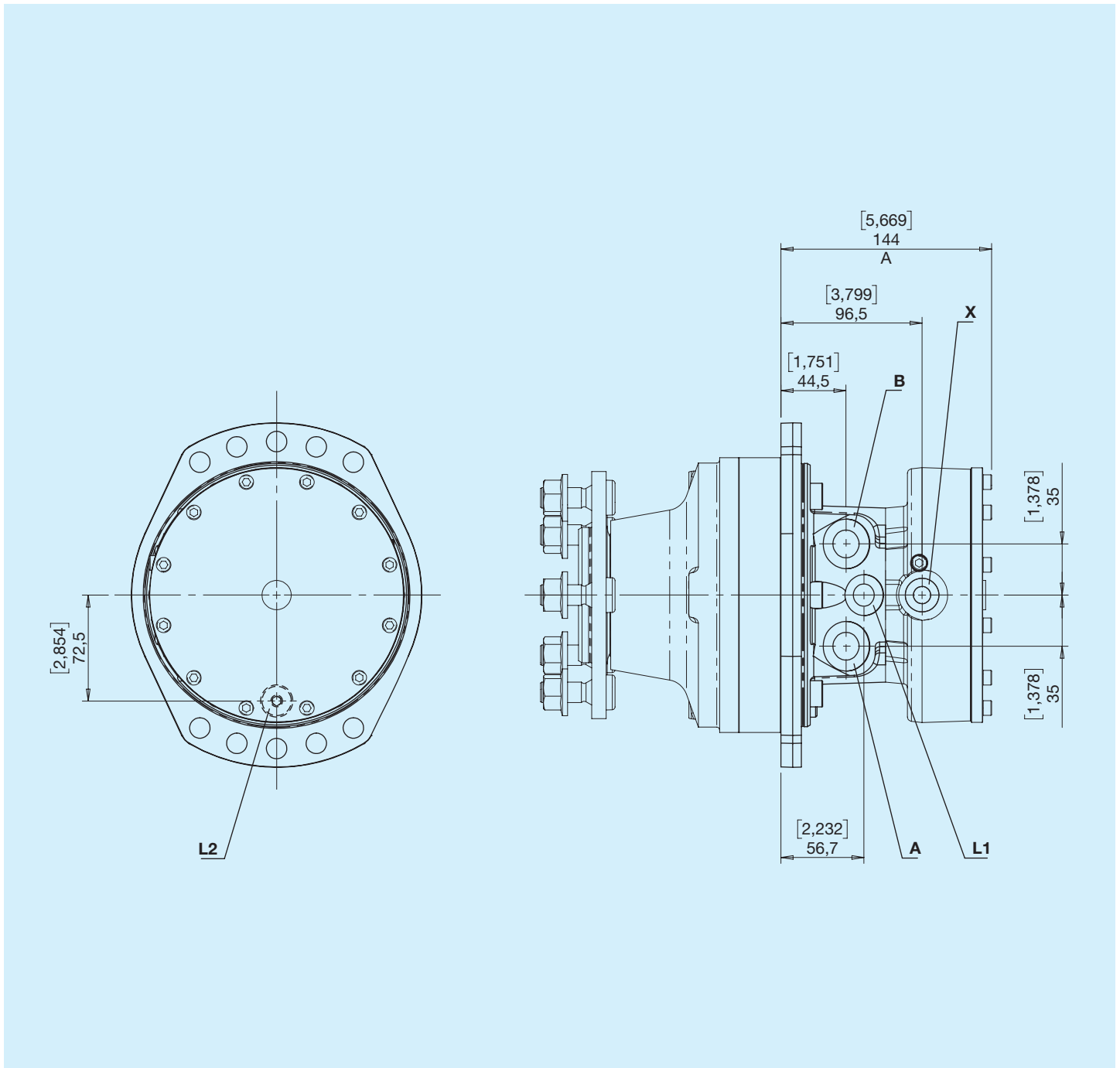
Kombinationen

Typ	Input/Output A-B	Leckölanschluss L1-L2	Änderung der Verdrängung Y	Lösen der Bremse X
G	G4	G3	G6	G2
U	U4	U3	U6	U2

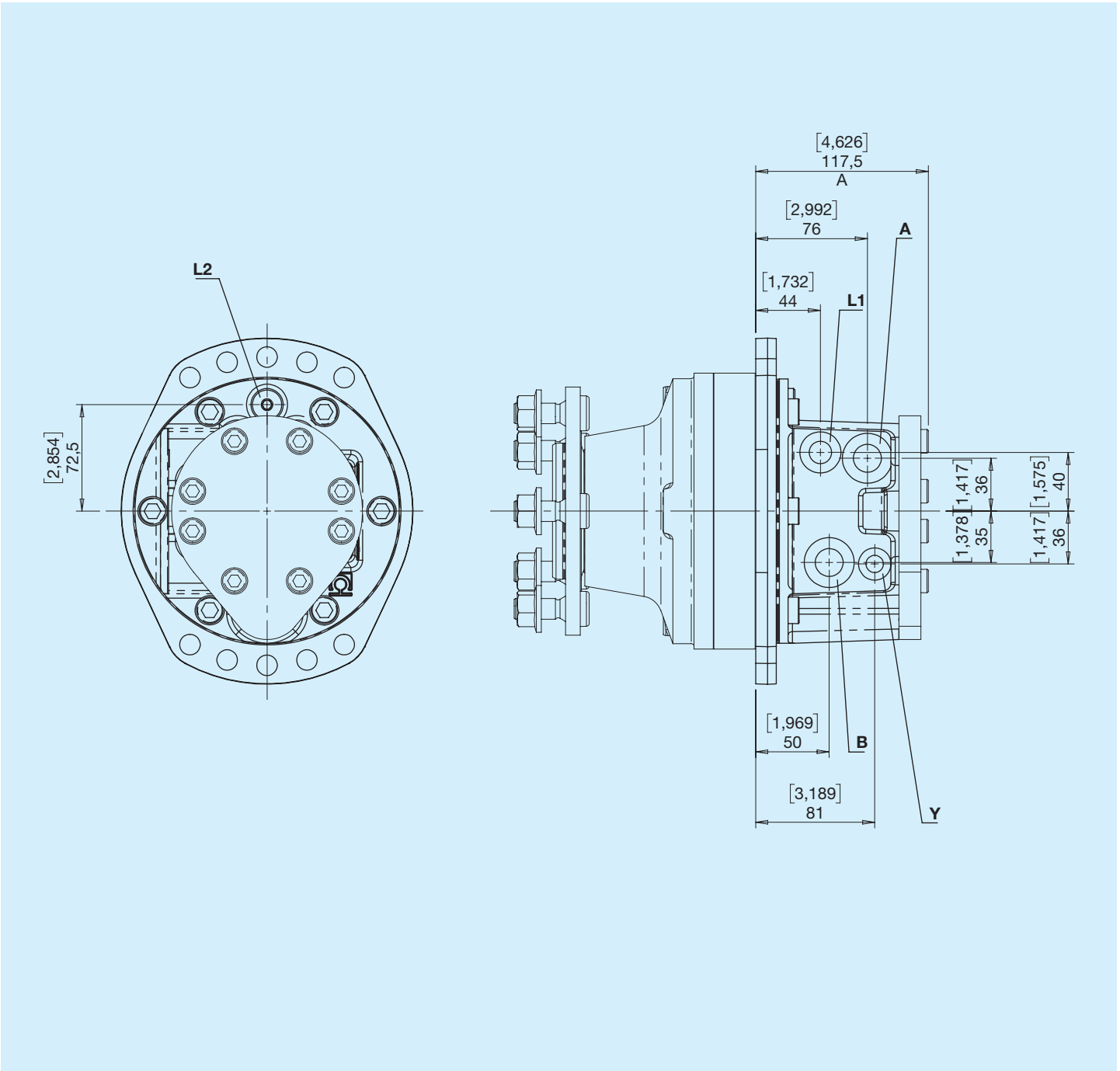
FC Fix ohne Bremse



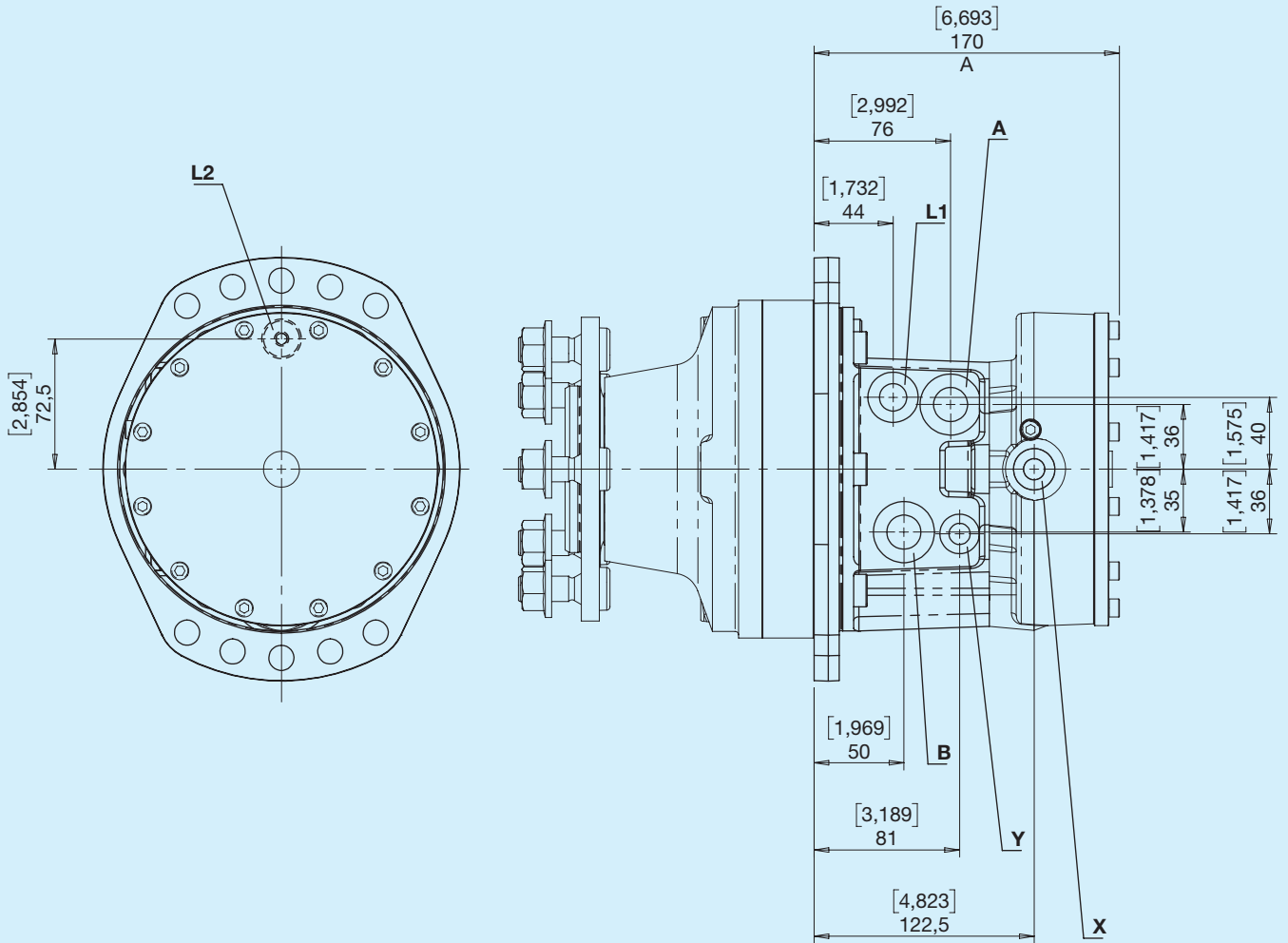
FF Fix mit Bremse



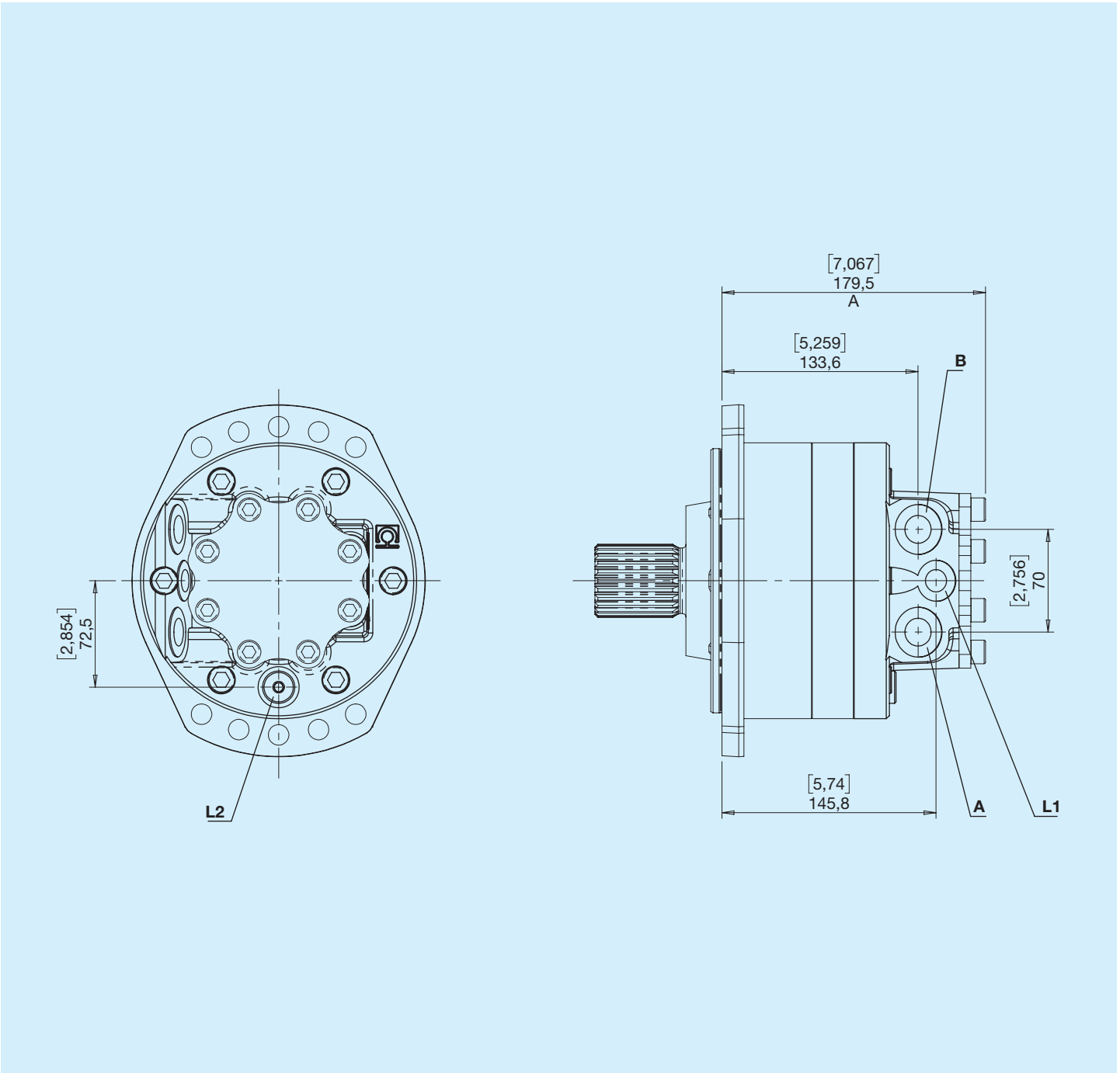
VC 2 Geschwindigkeiten ohne Bremse



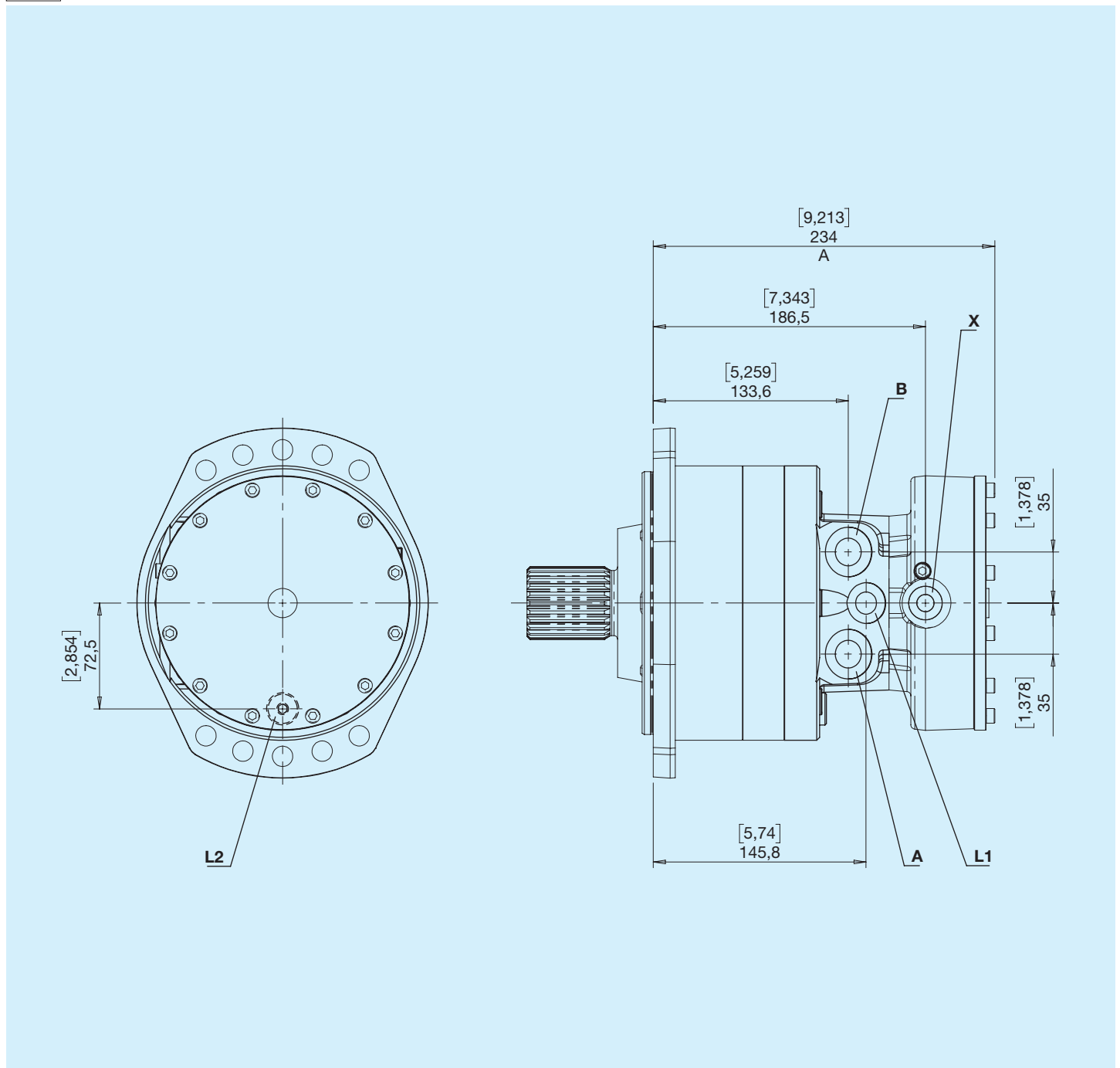
VF 2 Geschwindigkeiten mit Bremse



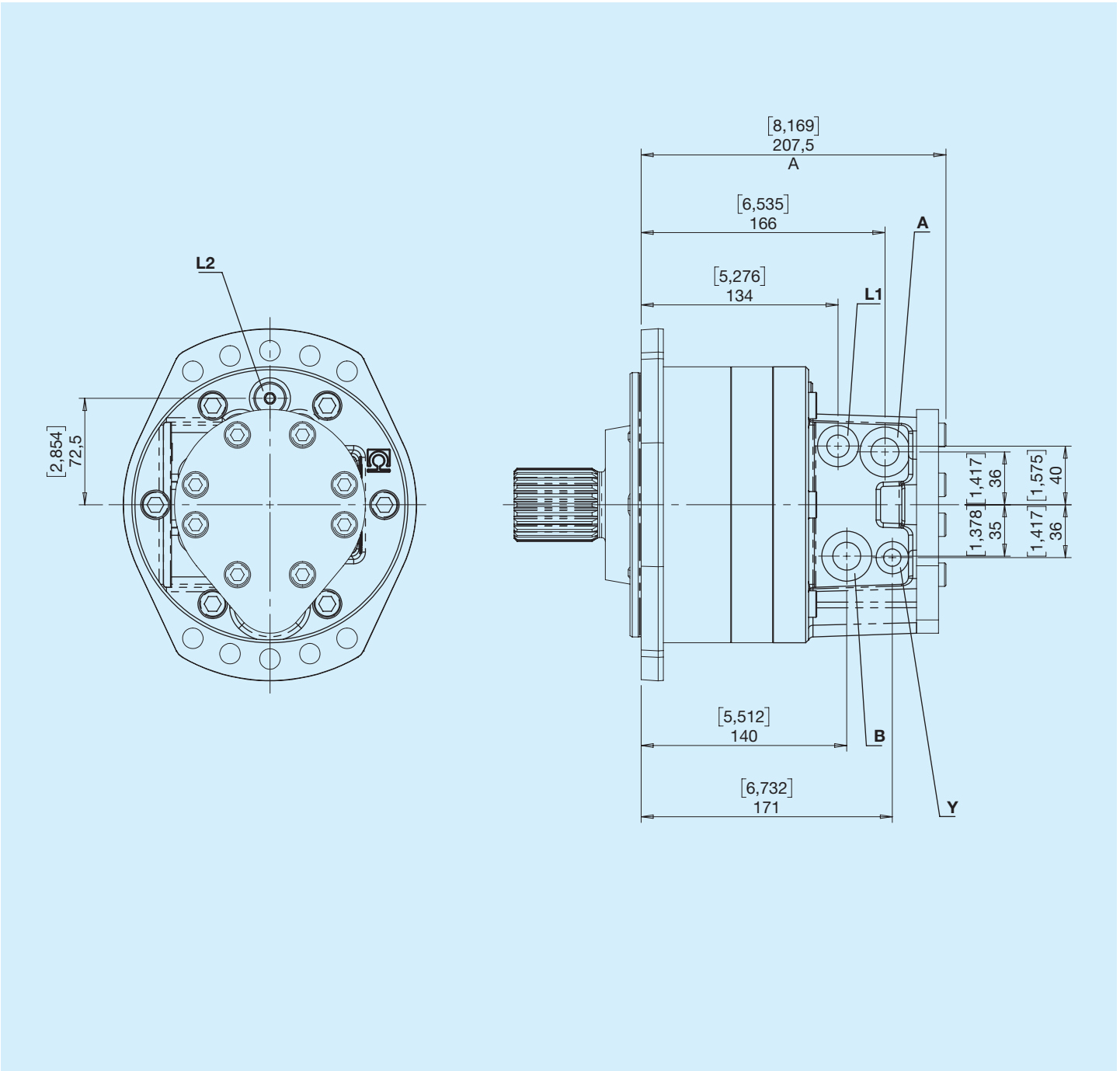
AC Fix ohne Bremse



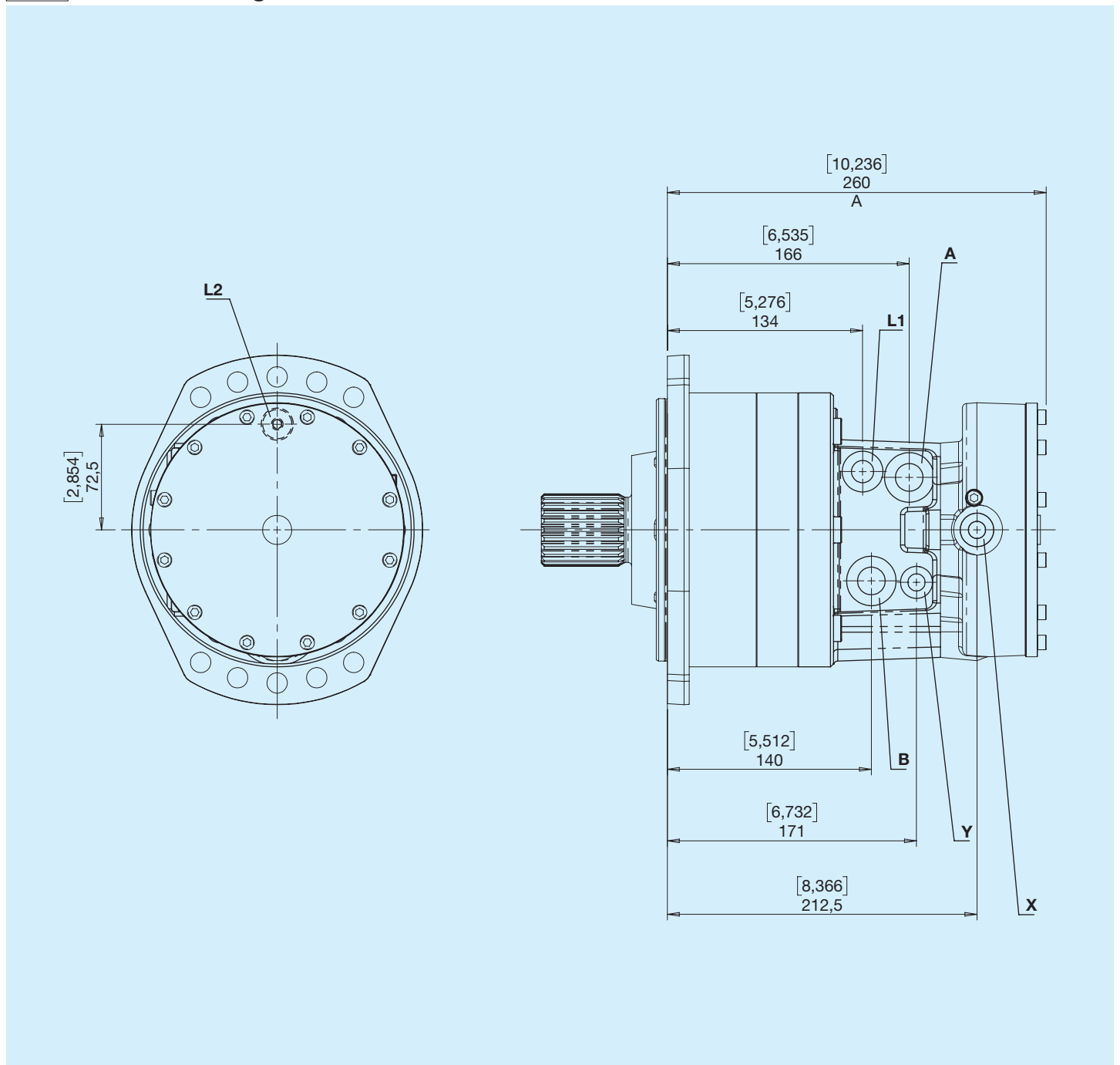
AF Fix mit Bremse

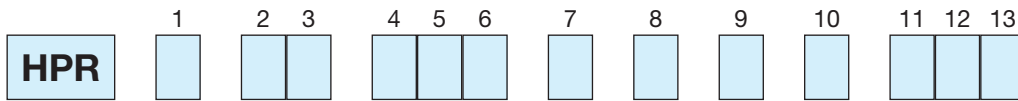


WC 2 Geschwindigkeiten ohne Bremse



WF 2 Geschwindigkeiten mit Bremse





1	Standard-Volumen											
<input type="checkbox"/>	2											
2 3	Drehrichtung											
<input type="checkbox"/> <input type="checkbox"/>	FB Behoben – Bidirektional			VR Variabel – Richtig			VL Variable – Links					
4 5 6	Mindestvolumen											
<input type="checkbox"/> <input type="checkbox"/> <input type="checkbox"/>	210			260			360					
	230			330			400					
7	Flansche											
<input type="checkbox"/>	R Hinten (Rad)			1 Hinten (Rad mit Schrauben)			2 Hinten (Rad mit Schrauben+Muttern)			E Welle nach DIN 5480 W50x2x30x24		
8	Wellen											
<input type="checkbox"/>	F Mit Bremse			C Ohne Bremse								
9	Anschlusstyp											
<input type="checkbox"/>	G Gas			U Unf								
10	Zubehör											
<input type="checkbox"/>	0 Keine Option			C Lackierung			V Spülventil			S Drehzahlsensor		
11 12 13	Sonderausführungen											
<input type="checkbox"/> <input type="checkbox"/> <input type="checkbox"/>	...											