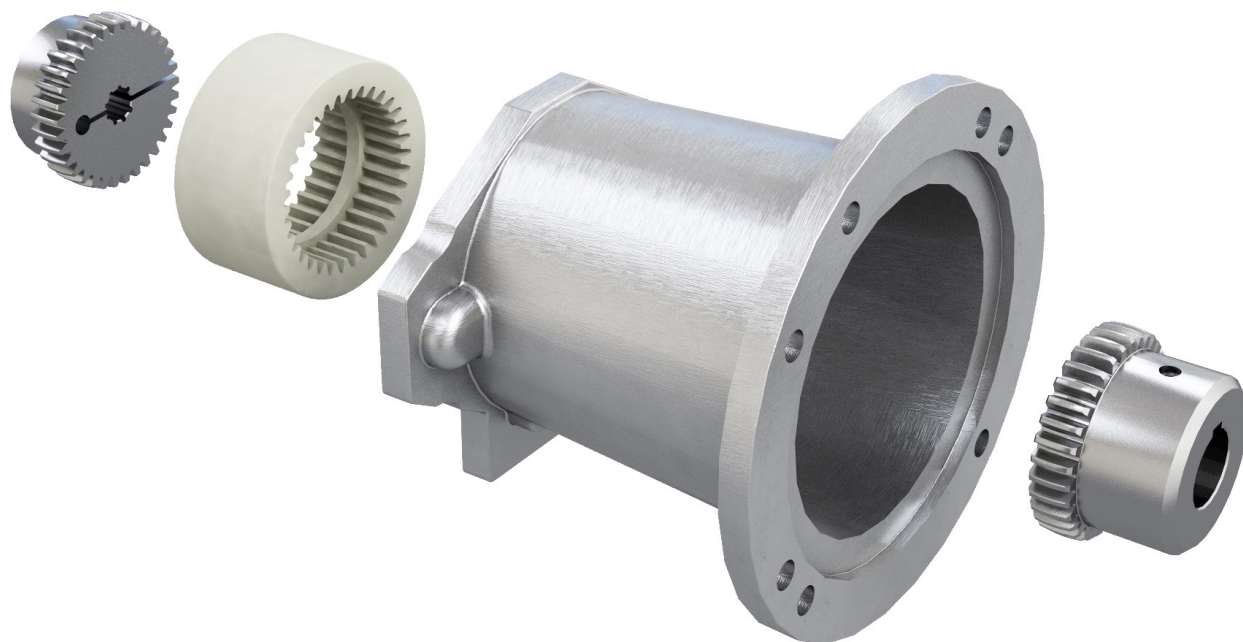
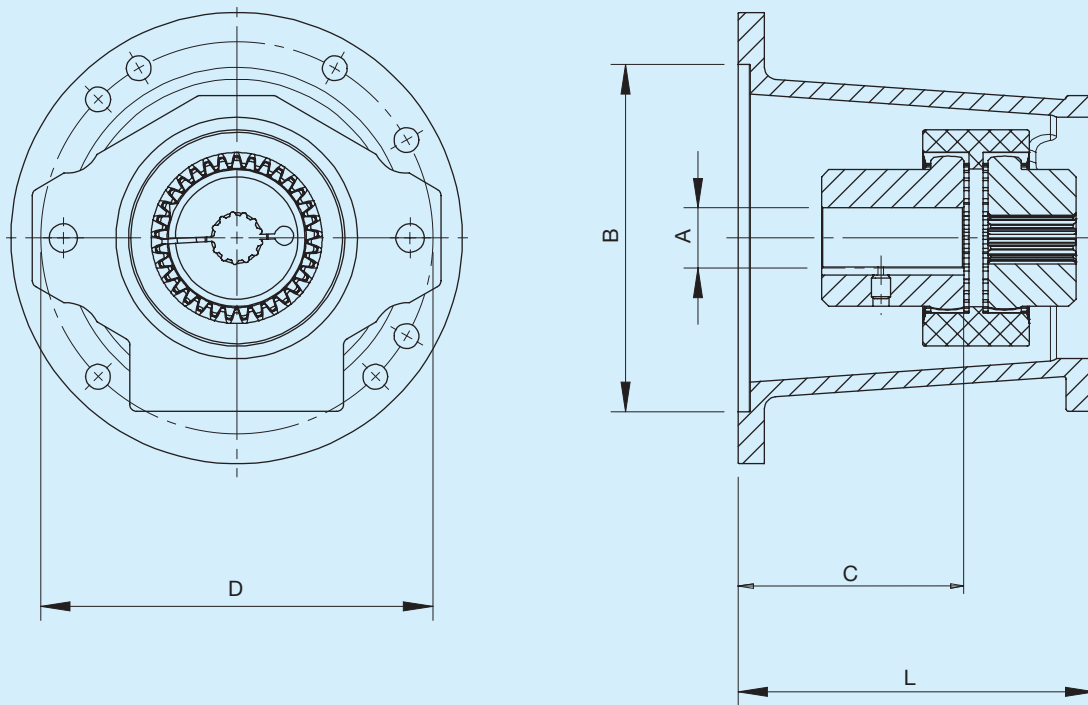


Accoppiamento KPS per motori Kubota



Prima di iniziare l'utilizzo leggere attentamente il documento ISTRUZIONI GENERALI D'IMPIEGO PER SISTEMI DI ACCOPPIAMENTO



Il disegno è riferito a un sistema di accoppiamento di esempio

## Versione mozzo singolo

Manicotto			Mozzo		Dati tecnici			Totale	
Peso Kg	J Kgm <sup>2</sup>	Denti	Peso Kg	J Kgm <sup>2</sup>	Coppia Nom. Nm	Coppia max. Nm	Giri Max Min <sup>-1</sup>	Peso Kg	J Kgm <sup>2</sup>
0,15	0,00003	Z.24	0,15	0,00002	30	70	10000	0,30	0,00005

## Versione mozzo doppio

Manicotto			Mozzo		Dati tecnici			Totale	
Peso Kg	J Kgm <sup>2</sup>	Denti	Peso Kg	J Kgm <sup>2</sup>	Coppia Nom. Nm	Coppia max. Nm	Giri Max Min <sup>-1</sup>	Peso Kg	J Kgm <sup>2</sup>
0,15	0,00030	Z.33	0,71	0,00042	150	300	5600	1,57	0,00072

## Per motori GH120 GH170

Sistemi di accoppiamento				Lato motore						Lato pompa
Codice	Mozzo	Lanterna	L mm	Flangia	Fori	D mm	A mm	C mm	B mm	
HMFKPSAAA01	Z.24	Alluminio	100	SAE J609a cod.C	4	92	19,05	61,7	41,2	Europea 4 fori Centr. Ø 25,4 mm
HMFKPSAAA02	Z.24	Alluminio	100	SAE J609a cod.C	4	92	19,05	61,7	41,2	Europea 4 fori Centr. Ø 30 mm

## Per motori GH250 GH280 GH340 GH400 AC60 OC60 OC80 OC95

Sistemi di accoppiamento				Lato motore						Lato pompa
Codice	Mozzo	Lanterna	L mm	Flangia	Fori	D mm	A mm	C mm	B mm	
HMFKPSBAA06	Z.33	Ghisa	150	SAE J609b cod.D	4	165,1	25,4	93 - 88,5	146,1	Europea 4 fori (1:8) Centr. Ø 36,5 mm
HMFKPSBAA10	Z.33	Ghisa	150	SAE J609b cod.D	4	165,1	25,4	93 - 88,5	146,1	Tedesca 4 Fori (1:5) Centr. Ø 80 mm
HMFKPSBAA03	Z.33	Ghisa	150	SAE J609b cod.D	4	165,1	25,4	93 - 88,5	146,1	SAE A Z.9 16/32
HMFKPSBAA09	Z.33	Ghisa	150	SAE J609b cod.D	4	165,1	25,4	93 - 88,5	146,1	SAE A Z.13 16/32
HMFKPSBAA11	Z.33	Ghisa	150	SAE J609b cod.D	4	165,1	25,4	93 - 88,5	146,1	SAE B Z.11 16/32
HMFKPSBAA02	Z.33	Ghisa	150	SAE J609b cod.D	4	165,1	25,4	93 - 88,5	146,1	SAE B Z.13 16/32
HMFKPSBAA08	Z.33	Ghisa	150	SAE J609b cod.D	4	165,1	25,4	93 - 88,5	146,1	SAE B Z.15 16/32