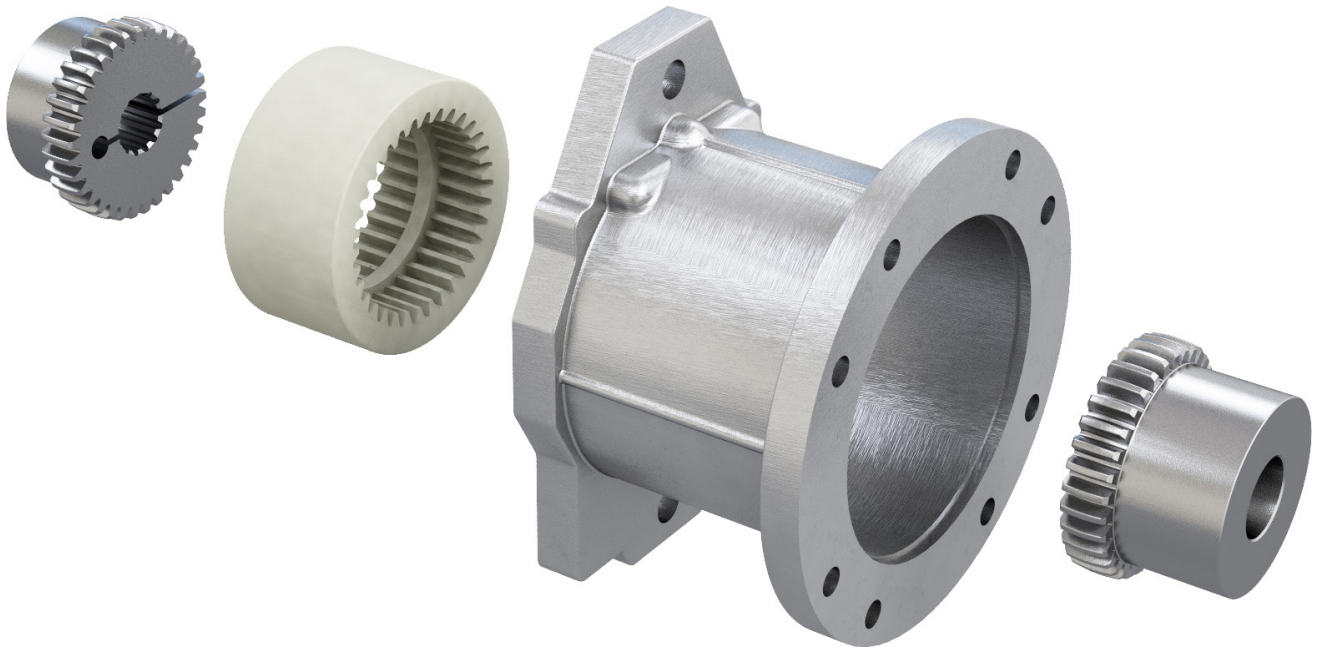
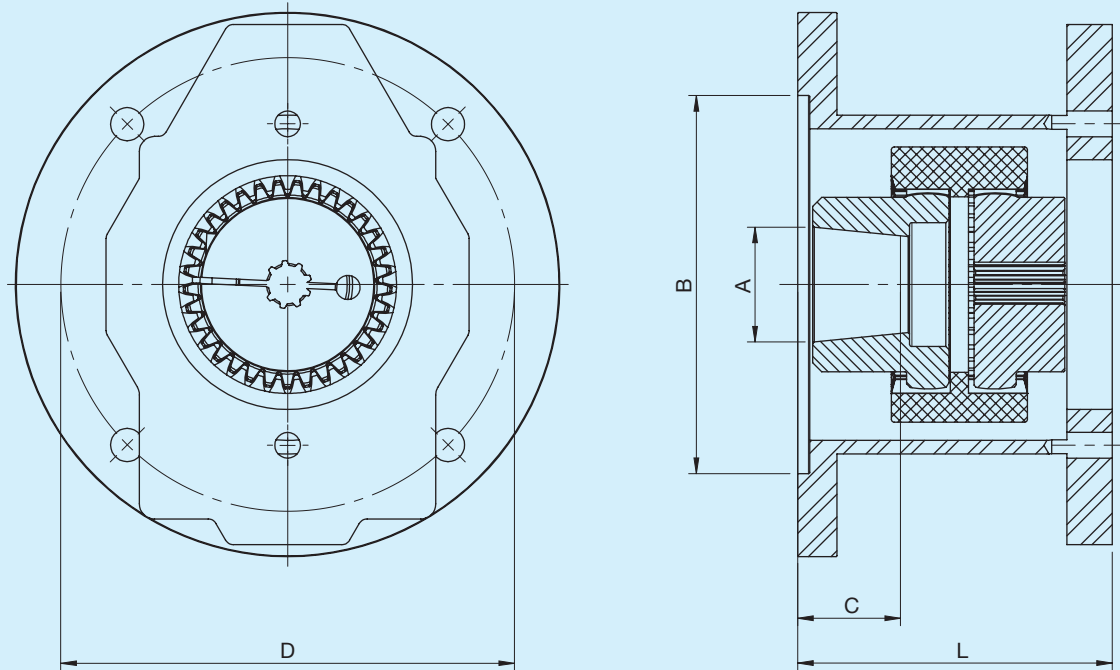


## Accoppiamento KPS per motori Lombardini



Prima di iniziare l'utilizzo leggere attentamente il documento ISTRUZIONI GENERALI D'IMPIEGO PER SISTEMI DI ACCOPPIAMENTO



Il disegno è riferito a un sistema di accoppiamento di esempio

## Versione mozzo doppio

Manicotto			Mozzo		Dati tecnici			Totale	
Peso Kg	J Kgm <sup>2</sup>	Denti	Peso Kg	J Kgm <sup>2</sup>	Coppia Nom. Nm	Coppia max. Nm	Giri Max Min <sup>-1</sup>	Peso Kg	J Kgm <sup>2</sup>
0,05	0,00008	Z.28	0,31	0,00012	70	150	8500	0,67	0,00032
0,15	0,00030	Z.33	0,71	0,00042	150	300	5600	1,57	0,00072

Per motori 15 LD 225, 15 LD 315, 15 LD 350, 15 LD 400, 15 LD 440, LGA 340, LGA 280/IM350

Sistemi di accoppiamento				Lato motore						Lato pompa
Codice	Mozzo	Lanterna	L mm	Flangia	Fori	D mm	A mm	C mm	B mm	
HMFKPSABC01	Z.28	Alluminio	95	B3/B9 cod.A	6	135	23	34	105	Europea 4 fori Centr. Ø 25,4 mm
HMFKPSABC02	Z.28	Alluminio	95	B3/B9 cod.A	6	135	23	34	105	Europea 4 fori Centr. Ø 30 mm
HMFKPSABC03	Z.28	Alluminio	95	B3/B9 cod.A	6	135	23	34	105	Europea 4 fori (1:8) Centr. Ø 36,5 mm
HMFKPSABC05	Z.28	Alluminio	95	B3/B9 cod.A	6	135	23	34	105	Tedesca 4 Fori (1:5) Centr. Ø 80 mm
HMFKPSABC04	Z.28	Alluminio	95	B3/B9 cod.A	6	135	23	34	105	SAE A Z.9 16/32
HMFKPSABE39	Z.33	Alluminio	104	B3/B9 cod.A	6	135	23	34	105	SAE B Z.13 16/32
HMFKPSABE40	Z.33	Alluminio	104	B3/B9 cod.A	6	135	23	34	105	SAE B Z.15 16/32

Per motori 15 LD 500, 3 LD 510, 3 LD 515

Sistemi di accoppiamento				Lato motore						Lato pompa
Codice	Mozzo	Lanterna	L mm	Flangia	Fori	D mm	A mm	C mm	B mm	
HMFKPSABC11	Z.38	Alluminio	95	B3/B9 cod.A	6	135	24	43	105	Europea 4 fori Centr. Ø 25,4 mm
HMFKPSABC12	Z.38	Alluminio	95	B3/B9 cod.A	6	135	24	43	105	Europea 4 fori Centr. Ø 30 mm
HMFKPSABC13	Z.28	Alluminio	95	B3/B9 cod.A	6	135	24	43	105	Europea 4 fori (1:8) Centr. Ø 36,5 mm
HMFKPSABC15	Z.28	Alluminio	95	B3/B9 cod.A	6	135	24	43	105	Tedesca 4 Fori (1:5) Centr. Ø 80 mm
HMFKPSABC14	Z.28	Alluminio	95	B3/B9 cod.A	6	135	24	43	105	SAE A Z.9 16/32
HMFKPSABE26	Z.33	Alluminio	104	B3/B9 cod.A	6	135	24	43	105	SAE B Z.13 16/32
HMFKPSABE40	Z.33	Alluminio	104	B3/B9 cod.A	6	135	24	43	105	SAE B Z.15 16/32

Per motori 25 LD 330/2, 25 LD 425/2

Sistemi di accoppiamento				Lato motore						Lato pompa
Codice	Mozzo	Lanterna	L mm	Flangia	Fori	D mm	A mm	C mm	B mm	
HMFKPSABE03	Z.33	Alluminio	109	B3/B9 cod.B	6	135	30	37	105	Europea 4 fori (1:8) Centr. Ø 36,5 mm
HMFKPSABE05	Z.33	Alluminio	109	B3/B9 cod.B	6	135	30	37	105	Tedesca 4 Fori (1:5) Centr. Ø 80 mm
HMFKPSABE04	Z.33	Alluminio	109	B3/B9 cod.B	6	135	30	37	105	SAE A Z.9 16/32
HMFKPSABE08	Z.33	Alluminio	109	B3/B9 cod.B	6	135	30	37	105	SAE B Z.11 16/32
HMFKPSABE09	Z.33	Alluminio	109	B3/B9 cod.B	6	135	30	37	105	SAE B Z.13 16/32
HMFKPSABE10	Z.33	Alluminio	109	B3/B9 cod.B	6	135	30	37	105	SAE B Z.15 16/32

## Per motori 12 LD 477/2

Sistemi di accoppiamento				Lato motore						Lato pompa
Codice	Mozzo	Lanterna	L mm	Flangia	Fori	D mm	A mm	C mm	B mm	
HMFKPSABG03	Z.33	Alluminio	104	B3/B9 cod.G	4	150	38	35	125	Europea 4 fori (1:8) Centr. Ø 36,5 mm
HMFKPSABG05	Z.33	Alluminio	104	B3/B9 cod.G	4	150	38	35	125	Tedesca 4 Fori (1:5) Centr. Ø 80 mm
HMFKPSABG04	Z.33	Alluminio	104	B3/B9 cod.G	4	150	38	35	125	SAE A Z.9 16/32
HMFKPSABG08	Z.33	Alluminio	104	B3/B9 cod.G	4	150	38	35	125	SAE B Z.11 16/32
HMFKPSABG09	Z.33	Alluminio	104	B3/B9 cod.G	4	150	38	35	125	SAE B Z.13 16/32
HMFKPSABG10	Z.33	Alluminio	104	B3/B9 cod.G	4	150	38	35	125	SAE B Z.15 16/32